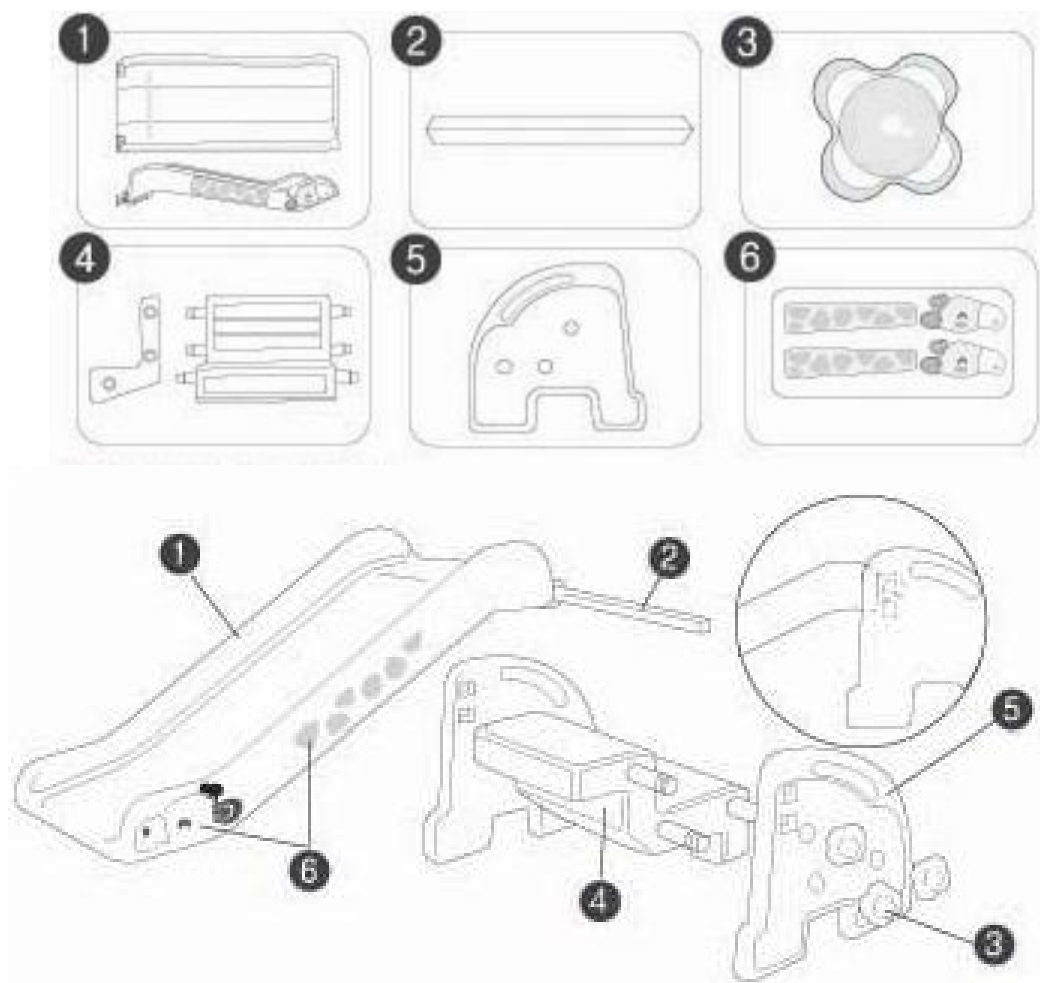


ДЕТСКАЯ ГОРКА – ЖИРАФ

Инструкция по сборке: Смотрите рисунок



Меры предосторожности

1. Сборку должны производить только взрослые.
2. Удалите любые препятствия вокруг горки, когда дети используют её.
3. Перед использованием всегда проверяйте устойчивость горки, уделяйте особое внимание надёжному закреплению винтов.
4. Для установки горки используйте просторное место. Проследите, чтобы дети не бегали вокруг в момент сборки.
5. Не рекомендуется висеть на ступенях, играть на них, подниматься в спешке. Следите за детьми в момент катания с горки.
6. Не устанавливайте горку в неподходящих местах (на балконе, у окон).
7. Начинайте сборку только после прочтения всей инструкции полностью, не теряйте инструкцию.
8. Чтобы горка получилась более устойчивой, ступени и одну стенку собирайте на полу перед тем, как прикрепить их к горке. Проверяйте надёжность закрепления винтов.
9. Используйте изделие только по его назначению.
10. Максимальный вес ребёнка, использующего горку, не должен превышать **20кг.**

Преимущества изделия!

- Простота сборки
- Регулируемая высота (на две ступеньки)
- Красивое оформление