

# Автомобиль - перевертыш радиоуправляемый 4-канальный

(арт. B119789)

## Инструкция по эксплуатации

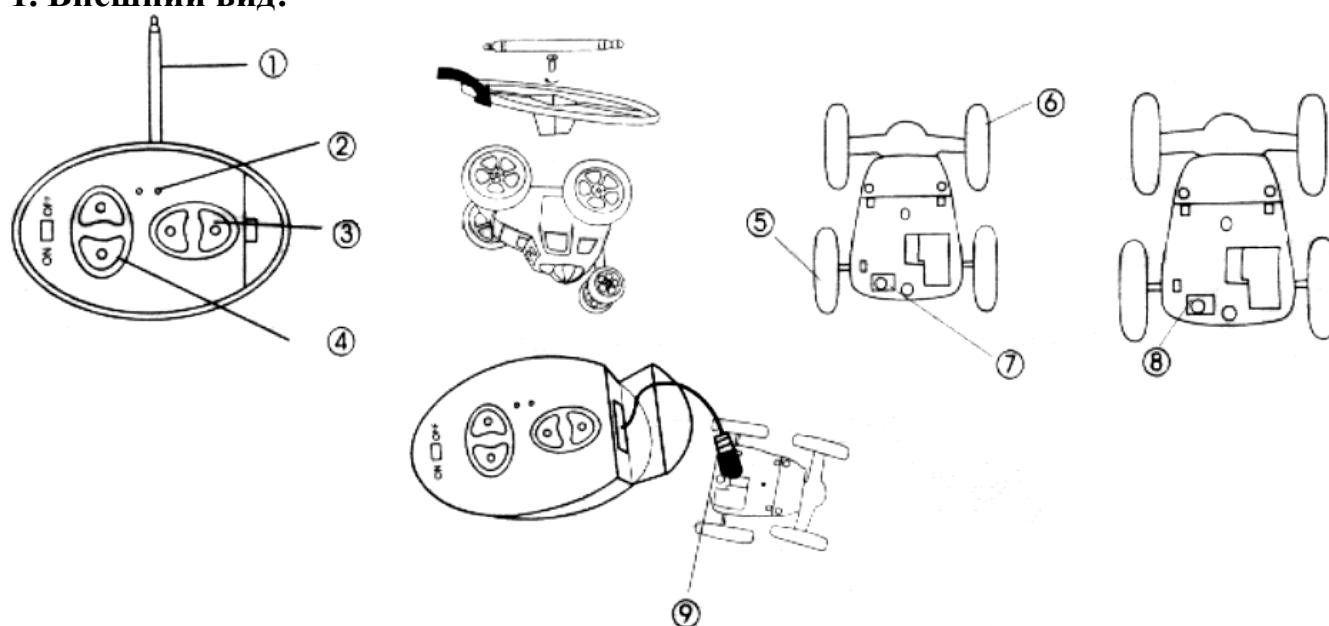
*Перед началом игры внимательно изучите инструкцию*

*Сохраните инструкцию для дальнейших обращений к ней*

**ВНИМАНИЕ:** Игрушка не предназначена для детей младше 3 лет!

**СОДЕРЖИТ МЕЛКИЕ ДЕТАЛИ!**

### 1. Внешний вид:



- |                                   |                    |
|-----------------------------------|--------------------|
| 1. Антенна                        | 6. Переднее колесо |
| 2. Индикатор                      | 7. Гнездо зарядки  |
| 3. Кнопки поворота направо/налево | 8. Гнездо зарядки  |
| 4. Кнопки движения вперед/назад   | 9. Штекер          |
| 5. Заднее колесо                  |                    |

### 2. Зарядка батареек автомобиля

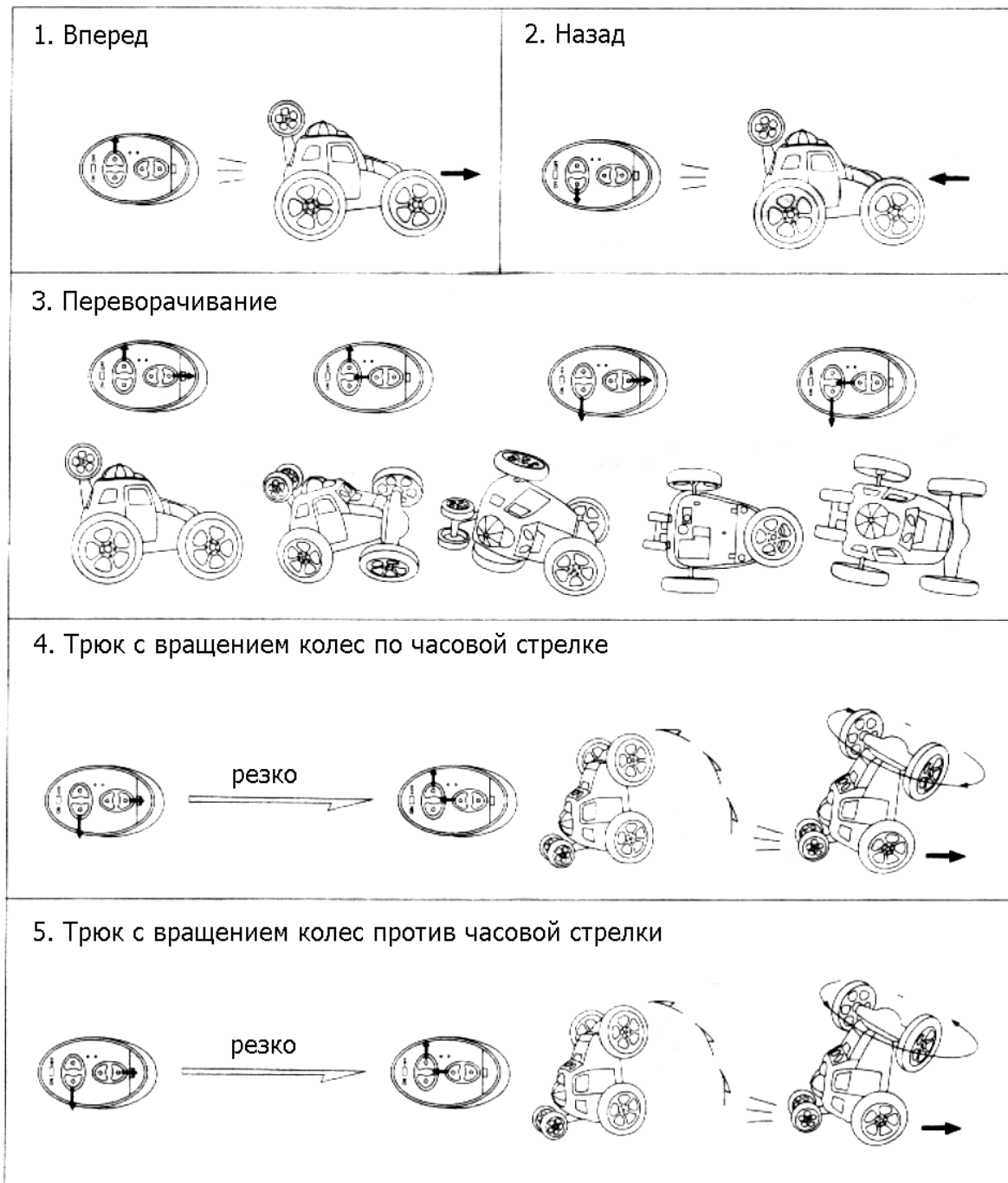
1. В автомобиле используется комплект перезаряжаемых батареек. Если заряд батареек стал низким, произведите зарядку.
2. В качестве зарядного устройства используется пульт управления.
3. Вставьте штекер зарядного устройства в гнездо зарядки, находящееся на днище автомобиля.

#### Важная информация:

- Не используйте вместе старые и новые батарейки, а также батарейки разных типов.
- При установке батареек соблюдайте полярность.
- Если вы не собираетесь использовать игрушку долгое время, выньте батарейки. «Севшие» батарейки следует немедленно извлечь из игрушки.
- Не бросайте батарейки в огонь и воду во избежание взрыва и протечки.
- Не замыкайте контактов батареек во избежание короткого замыкания.

### 3. Основные маневры

1. Полностью расправьте антенну пульта управления.
2. При помощи рычажков пульта выполняйте различные маневры и трюки, руководствуясь рисунками:



**Меры безопасности:**



- Не используйте автомобиль на улицах, автодорогах, в местах скопления людей и других опасных местах.
- Дети должны использовать автомобиль под присмотром взрослых.

- Не используйте автомобиль на песчаных, мокрых и заснеженных участках. Если автомобиль соприкасался с водой, вытрите его и дайте полностью высохнуть. Не используйте автомобиль вне помещений во время дождя.
- Не дотрагивайтесь до движущегося автомобиля руками. Берегите пальцы, волосы и одежду от попадания в подвижные части автомобиля.
- Не направляйте автомобиль в сторону людей и хрупких предметов. Избегайте столкновения автомобиля с преградами, берегите его от ударов и внешних повреждений.
- Во избежание потери контроля над автомобилем из-за радиопомех не играйте вблизи других радиоуправляемых моделей, использующих ту же частоту, а также вблизи линий электропередач, больших зданий и радиоприемников.
- Если батарейки начинают «садиться», автомобиль не может выполнять некоторых маневров. Для восстановления всех функций автомобиля необходимо зарядить батарейки полностью.
- Очищайте игрушку от загрязнений при помощи мягкой сухой тряпочки. Не мочить!
- Не позволяйте детям разбирать игрушку. В случае возникновения неполадок не используйте игрушку до их полного устранения.
- Не храните автомобиль вблизи нагревательных приборов и под прямыми солнечными лучами. Перед тем, как убрать игрушку на хранение, не забудьте отключить ее питание и извлечь батарейки.