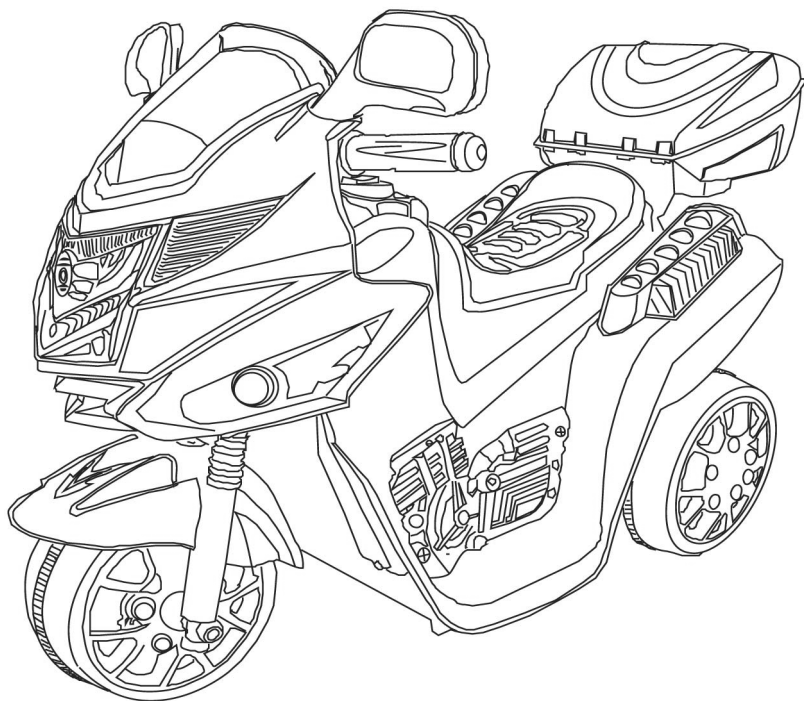


ДЕТСКИЙ АККУМУЛЯТОРНЫЙ ТРЕХКОЛЕСНЫЙ СКУТЕР Y043-H01092 (F938)

ИНСТРУКЦИЯ ПО ЭКСПЛУАТАЦИИ



Пожалуйста, внимательно прочитайте инструкцию по эксплуатации перед использованием!

Благодарим Вас за покупку нашей продукции. Мы надеемся, что наше изделие доставит много радости вашим детям.

Внимательно ознакомьтесь с настоящей инструкцией перед началом эксплуатации изделия. Сохраните инструкцию. Она может потребоваться в дальнейшем.

Основные функции

- Движение вперед, назад, вправо, влево.
- Музыкальные функции.
- Световые функции.

Спецификация

Возраст ребенка	31-76 месяцев	Рекомендуемая температура	0°C – 40°C
Предельная нагрузка	Не более 25 кг	Габариты изделия	82x34x52,5 см
Скорость	3 км/час	Тип питания	Аккумулятор
Аккумулятор	Вход 220В 50Гц	Характеристика питания	Аккумулятор 6V 4 АН
	Выход DC 6В		
Время зарядки	Приблизительно 8-12 часов	Срок службы аккумулятора	Около 300 раз
Спецификация двигателя	RS380-DC6V	Мощность	12Вт

Комплектация:

№	Наименование	Количество
1	Корпус мотоцикла	1
2	Фронтальная часть	1 набор
3	Зарядное устройство	1
4	Инструкция	1
5	Аккумулятор	1
6	Панель управления	1
7	Зеркало заднего вида	1 пара
8	Втулка	1
9	Переднее колесо + два колпака колеса, защитное крыло, детали передней вилки	1 набор
10	Бардачок	1 набор
11	Передняя ось	1
12	Набор метизов (три самонарезающих винта 4x12, два винта 4x12, две втулки передней вилки)	1 набор
13	Передняя вилка	1

Инструкция по сборке:

(дополнительно руководствуйтесь картинкой на следующей странице)

1. Установка деталей переднего колеса, крыла и передней вилки

- 1) Накрутите гайку на ось
- 2) наденьте шайбу
- 3) проденьте ось в одно из отверстий на вилке
- 4) наденьте шайбу
- 5) проденьте ось через переднее колесо
- 6) наденьте шайбу
- 7) вставьте ось с колесом во второе отверстие передней вилки
- 8) наденьте шайбу
- 9) закрутите гайку с противоположной стороны.

2. Установка рулевой колонки

- 1) Открутите винты передней вилки скутера, наденьте головную часть на вилку, затяните винтами
- 2) установите фронтальную часть мотоцикла на корпус так, чтобы совпали отверстия

Инструкция по сборке:

- 3) вставьте болт М8 в соответствующее отверстие на руле
- 4) проденьте болт дальше, сквозь отверстие на корпусе мотоцикла
- 5) наденьте шайбу М8
- 6) затяните гайку М8

3. Установка бардачка

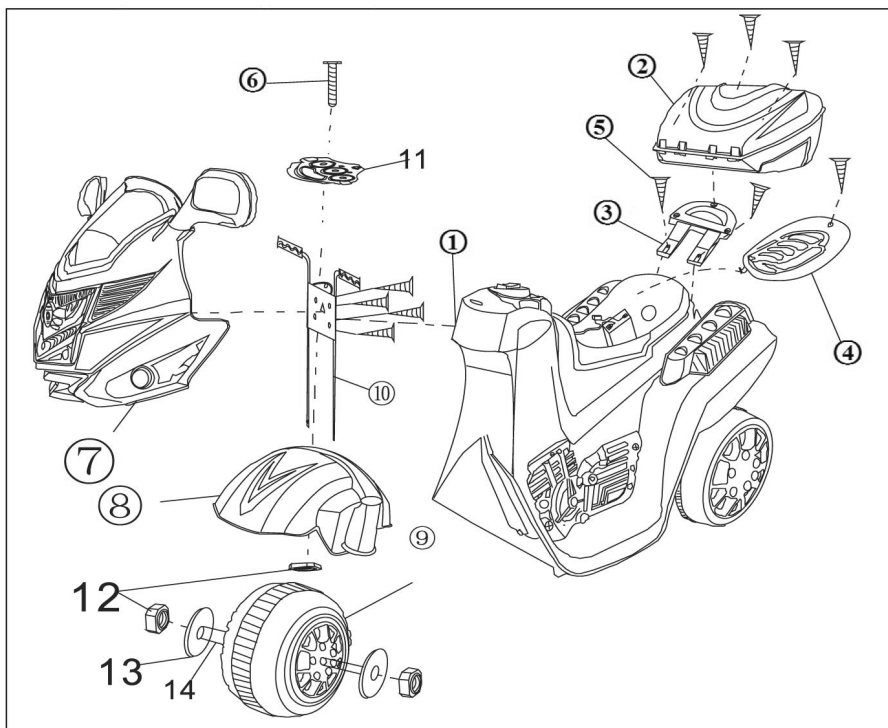
- 1) Открутите винты в месте крепления бардачка, установите бардачок
- 2) закрепите бардачок тремя винтами 4x12

4. Установка сиденья

Установите сиденье в соответствующее место на корпусе мотоцикла, закрепите одним винтом 4x10.

5. Установка зеркал заднего вида

Открутите винты в месте установки боковых зеркал, установите зеркала, закрепите винтами.



1. Корпус 2. Бардачок 3. Крепление бардачка 4. Сиденье 5. Винт 6. Болт 7. Фронтальная часть 8. Крыло 9. Переднее колесо 10. Передняя вилка 11. Панель управления 12. Гайка 13. Шайба 14. Передняя ось

Функциональные характеристики:

1. Перед использованием скутера необходимо найти красный зажим аккумуляторной батареи в задней части скутера и соединить его с красным проводом на корпусе. Только тогда Вы сможете начать пользоваться скутером (подключение в обратном порядке недопустимо).
2. Гнездо зарядки расположено в задней части изделия. Вставьте штекер зарядного устройства в гнездо зарядки мотоцикла и затем вставьте вилку зарядного устройства в розетку.
3. Перед первым использованием зарядите аккумулятор в течение 8-10 часов. Не заряжайте аккумулятор более 12 часов, это может привести к поломке аккумулятора.
4. После 1-2 часов езды заряжайте аккумулятор в течение 8-12 часов. Зарядка аккумулятора более 20 часов запрещена.
5. Если скутер стал двигаться медленнее, зарядите аккумулятор.
6. Если Вы не планируете использовать изделие в течение длительного срока, полностью зарядите аккумулятор и подзаряжайте его раз в три месяца, чтобы продлить срок службы аккумулятора.
7. Небольшое нагревание зарядного устройства и корпуса аккумулятора в процессе зарядки является нормальным явлением.
8. На панели управления находится музыкальная кнопка, при нажатии на которую будет играть определенная музыка (питание мотоцикла должно быть включено).
9. Когда мотоцикл не используется, отключайте питание.
10. Управлять скутером может только ребенок.
11. Не рекомендуется использовать изделие в других целях.

Правила безопасности при эксплуатации:

1. Не позволяйте ребенку кататься по тротуарам, автомобильным дорогам, по поверхностям с уклоном, вблизи водоемов и в других опасных зонах.
2. Автомобиль предназначен для катания по ровной поверхности.
3. Не перегружайте изделие.
4. Зарядка аккумулятора должна производиться взрослым.
5. Дети должны кататься на автомобиле только под присмотром взрослого.
6. Не вносите изменений в электрическую схему изделия.
7. Не катайтесь в дождь и не допускайте воздействия влаги на изделие.
8. Не меняйте положение переключателя передач во время движения.
9. При возникновении препятствия во время движения необходимо отпустить педаль газа и свернуть, избегая столкновения.
10. Своевременно производите зарядку аккумулятора.
11. Перед длительным хранением произведите полную зарядку аккумулятора. Производите подзарядку аккумулятора раз в 3 месяца, чтобы продлить срок его службы.

Руководство по устранению неполадок:

Мотоцикл не едет	<ol style="list-style-type: none">1. Отключена кнопка питания2. Переключатель передач находится в нейтральном (среднем) положении3. Перегорел предохранитель (замените в случае необходимости)4. Провода аккумулятора неправильно соединены5. Не отжата педаль газа6. Не прокручиваются колеса мотоцикла (засорены)
Мотоцикл двигается медленно	<ol style="list-style-type: none">1. Убедитесь, что аккумулятор заряжался в течение достаточного периода времени (8-12 часов)2. Убедитесь, что колеса мотоцикла не засорены3. Убедитесь, что не превышена максимальная нагрузка изделия
Мотоцикл заряжается не полностью	<ol style="list-style-type: none">1. Проверьте зарядное устройство и аккумулятор на предмет повреждений2. Проверьте плотность подсоединения зарядного устройства

Обслуживание:

1. При чистке изделия будьте осторожны с электрическими компонентами.
2. Для чистки изделия используйте мягкую влажную ткань. Не используйте чистящих средств.
3. Для обеспечения безопасности вашего ребенка регулярно производите осмотр и техническое обслуживание изделия.
4. Запрещено изменять конструкцию изделия и его компонентов. При необходимости обратитесь в сервисный центр.

Предупреждение:

1. Изделие не является транспортным средством и не должно использоваться на общественных дорогах. Запрещается вождение без присмотра взрослых.
2. Не предназначено для детей младше 36 месяцев.
3. Не перегружайте изделие. Предельная нагрузка составляет 25 кг.
4. Перед катанием ребенку необходимо доходчиво объяснить необходимость соблюдения мер предосторожности, а также правила эксплуатации изделия. Рекомендуется наблюдение взрослого во время катания ребенка.
5. Для ухода за изделием используйте мягкую влажную ткань. Не используйте чистящих средств.
6. Зарядка аккумулятора должна производиться взрослыми, не позволяйте это делать ребенку.
7. Не позволяйте детям кататься на тротуарах, автомобильных дорогах, по поверхностям с уклоном и в других опасных местах.