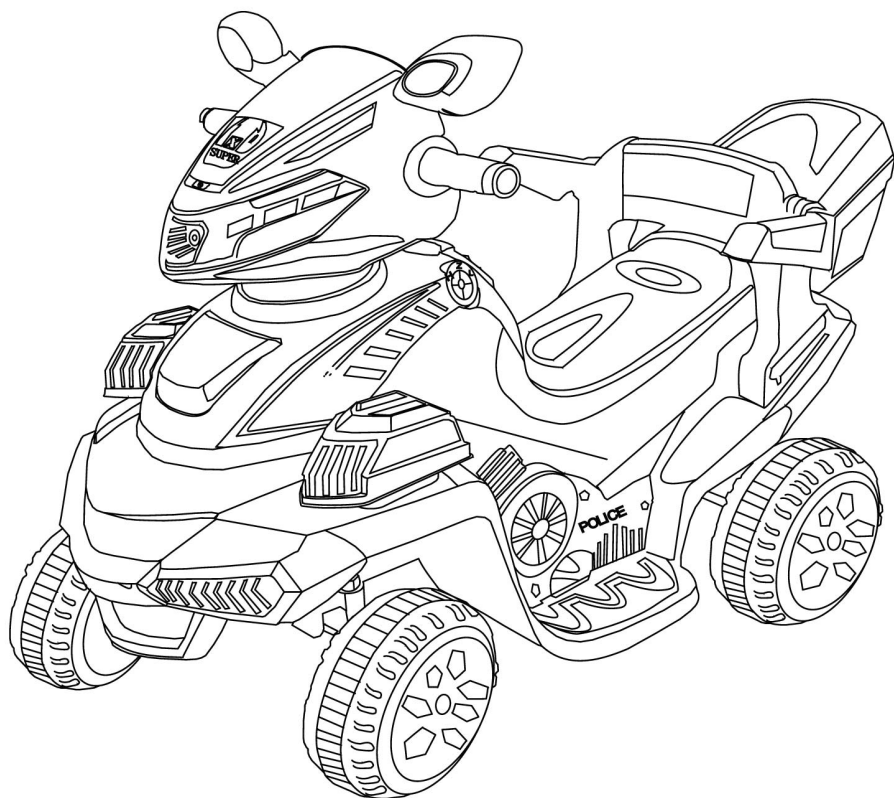


# КВАДРОЦИКЛ НА АККУМУЛЯТОРАХ Y043-H01089 (F-918)

## ИНСТРУКЦИЯ ПО ЭКСПЛУАТАЦИИ



Просим внимательно ознакомиться с настоящей инструкцией перед началом эксплуатации квадроцикла.

Благодарим Вас за приобретение квадроцикла нашего производства. Мы надеемся, что наше изделие принесет много радости вашим детям.

## Основные функции

- управление как ручное, так и с пульта ДУ
- музыкальные функции
- световые функции
- MP3 выход (опция)

## Спецификация

Возраст ребенка	3-6 лет	Т окружающего воздуха	0-40°C
Максимальная нагрузка	25 кг	Габариты изделия	92x42x65 см
Скорость	3 км/час	Тип питания	Аккумулятор
Зарядное устройство	Вход 220В 50Гц	Аккумулятор	6В 4,5Ач
	Выход DC 6В		
Время зарядки	8-12 часов	Срок службы аккумулятора	До 300 подзарядок
Мотор	RS390 – DC 6В	Мощность мотора	12Вт

## Меры предосторожности

1. Не позволяйте ребенку кататься по тротуарам, автомобильным дорогам, по поверхностям с уклоном, вблизи водоемов и в других опасных зонах.
2. Квадроцикл предназначен для катания по ровной поверхности.
3. Не перегружайте изделие.
4. Зарядка аккумулятора должна производиться взрослым.
5. Дети должны кататься на квадроцикле только под присмотром взрослого.
6. Не вносите изменений в электрическую схему изделия.
7. Не катайтесь в дождь и не допускайте воздействия влаги на изделие.
8. Не меняйте положение переключателя передач во время движения.
9. При возникновении препятствия во время движения необходимо отпустить педаль газа и свернуть, избегая столкновения.
10. Своевременно производите зарядку аккумулятора.
11. Перед длительным хранением произведите полную зарядку аккумулятора. Производите подзарядку аккумулятора раз в 3 месяца, чтобы продлить срок его службы.

## Устранение неисправностей

Квадроцикл не едет	<ol style="list-style-type: none"><li>1. Переключатель передач находится в нейтральном (среднем) положении</li><li>2. Перегорел предохранитель (замените в случае необходимости)</li><li>3. Провода аккумулятора неправильно соединены</li><li>4. Подключено зарядное устройство (квадроцикл не может двигаться в процессе зарядки)</li><li>5. Не нажата педаль газа</li><li>6. Не прокручиваются колеса (засорены)</li></ol>
Квадроцикл двигается медленно	<ol style="list-style-type: none"><li>1. Убедитесь, что аккумулятор заряжался в течение достаточного периода времени (8-12 часов)</li><li>2. Убедитесь, что колеса квадроцикла не засорены</li><li>3. Убедитесь, что не превышена максимальная нагрузка изделия</li></ol>
Аккумулятор заряжается не полностью	<ol style="list-style-type: none"><li>1. Проверьте зарядное устройство и аккумулятор на предмет повреждений</li><li>2. Проверьте плотность подсоединения зарядного устройства</li></ol>

Если все вышеперечисленное не устраняет неисправность, обратитесь в сервисный центр.

## Перечень комплектующих

Корпус квадроцикла	1	Пульт ДУ	1
Головная часть	1	MP3 аудио кабель (опция)	1
Спинка	1	Редуктор	1
Колесо	4	Редуктор рулевого управления	1
Колпак колеса	4	Бардачок	1
Зарядное устройство	1	Сиденье	1
Руководство по эксплуатации	1	Задняя ось	1

## Сборка квадроцикла:

### 1. Установка рулевого вала

Рулевой вал вставляется снизу передней части квадроцикла прямым концом наверх. Вставьте его в отверстие до тех пор, пока конец рулевого вала не появится сверху квадроцикла в отверстии на приборной панели. Крюкообразный нижний конец вала вставьте в соответствующее отверстие рулевой тяги. Наденьте шайбу M10, зафиксируйте шплинтом.

Внимание: добейтесь попадания рулевого вала в соответствующее отверстие на редукторе рулевого управления, убедитесь в надежности крепления.

### 2. Установка головной части

Наденьте головную часть на корпус квадроцикла. Добейтесь совпадения отверстий на головной части и на ответной части на корпусе квадроцикла и зафиксируйте винтом M5x32 и гайкой M5 (см. рисунок на стр. 6).

## Сборка квадроцикла:

### 3. Установка бардачка

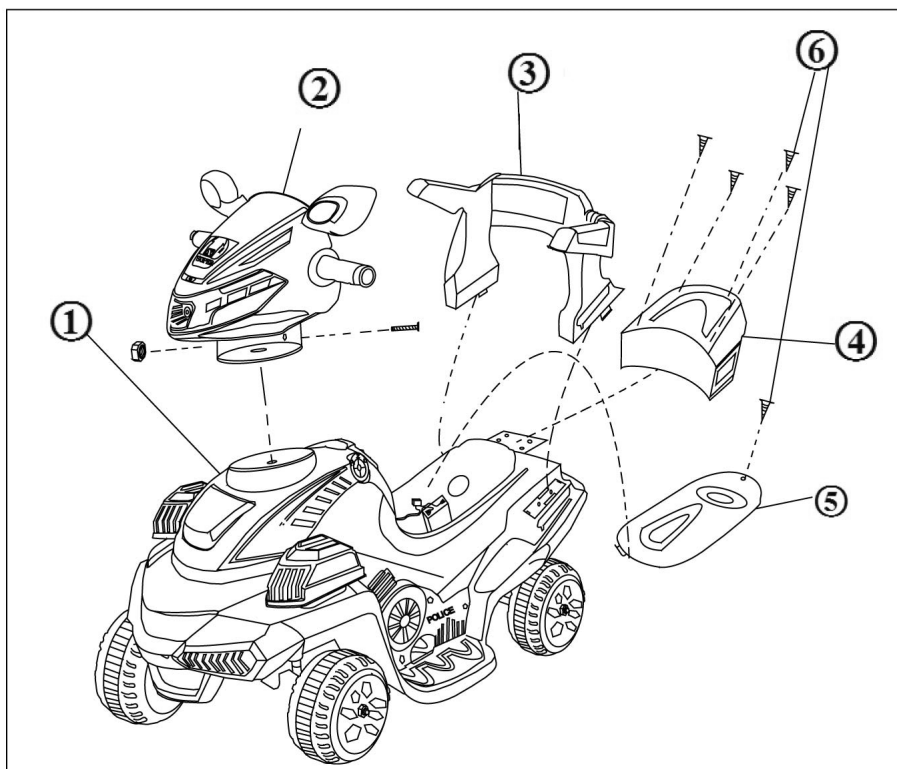
Установите бардачок на заднюю часть квадроцикла, зафиксируйте 4-мя винтами 4x12 (см. рисунок).

### 4. Установка сиденья

Установите сиденье на корпус квадроцикла, зафиксируйте винтом 4x10 (см. рисунок).

### 5. Установка спинки (спойлера)

Установите спинку (спойлер) в соответствующие отверстия на корпусе квадроцикла, надавите до щелчка (см. рисунок).



На рисунке: 1) корпус 2) головная часть 3) спинка 4) бардачок 5) сиденье 6) винт

## Управление квадроциклом:

1. Перед использованием квадроцикла соедините красный провод аккумулятора с красным проводом на корпусе квадроцикла. Не перепутайте полярность!
2. Важно: никогда не меняйте положение переключателя направления движения во время движения! Это может вывести из строя редуктор и это не будет гарантийным случаем! Дождитесь полной остановки, и только потом меняйте направление движения с «вперед» на «назад» или наоборот.
3. Разъем зарядного устройства находится в задней части квадроцикла. Для того, чтобы зарядить аккумулятор, сначала вставьте штекер ЗУ в разъем зарядного устройства, затем вилку ЗУ – в настенную розетку. Начнется зарядка аккумулятора.
4. Перед первым использованием рекомендуется зарядить аккумулятор в течение 8-12 часов, но никак не дольше 20 часов.
5. После каждого катания в течение 1-2 часов заряжайте аккумулятор в течение 8-12 часов, но никак не дольше 20 часов.
6. Если скорость движения снизилась, зарядите аккумулятор в течение 8-12 часов, но никак не дольше 20 часов.
7. Если квадроцикл не используется в течение длительного времени, то для продления срока службы аккумулятора заряжайте аккумулятор каждые 3 месяца и во время хранения снимайте провода с клемм аккумулятора.
8. Во время зарядки аккумулятор и зарядное устройство могут слегка нагреваться. Это нормально.
9. К вашему квадроциклу может быть подключено MP3 устройство, для этого: а) включите питание квадроцикла б) подключите ваше MP3 устройство к аудио входу квадроцикла в) отрегулируйте громкость.
10. На панели управления квадроцикла находится музыкальная кнопка, при нажатии на которую будет играть определенная музыка (питание квадроцикла должно быть включено).
11. Данное изделие может управляться как ребенком (при помощи нажатия на педаль), так и с пульта дистанционного управления. 1) Включите питание; 2) Переверните переключатель типа управления в положение «ДУ»; 3) Включите питание на пульте ДУ и вытяните на всю длину антенну; 4) Нажимая на джойстики «вперед-назад» и «вправо-влево», вы можете управлять квадроциклом. Примечание: чтобы установить батарейки в пульт управления (две батарейки типа AA, 1,5В), откройте крышку отсека для батареек, установите батарейки, закройте крышку отсека. Внимание: соблюдайте полярность!
12. Когда квадроцикл не используется, выключайте питание.
13. На квадроцикле может кататься только один ребенок одновременно.
14. Не допускается использовать изделие не по назначению.

## Уход:

1. Время от времени необходимо чистить квадроцикл, будьте осторожны с электрическими компонентами.
2. Не используйте активные моющие средства, не мойте квадроцикл непосредственно водой, протирайте влажной тряпкой.
3. Проверяйте квадроцикл на предмет выявления возможных неисправностей регулярно.
4. Не допускается вносить изменения в конструкцию изделия и его электрическую схему.