



ХОМЯЧОК на батарейках

Арт. В684234 (137885)



Инструкция по эксплуатации

Для детей от 4 лет

В комплект также входят: 2 батарейки типа АА

ВНИМАНИЕ:

- Сохраните инструкцию для дальнейшего использования. В инструкции содержится важная информация.
- Внимательно ознакомьтесь с инструкцией, прежде чем приступать к эксплуатации изделия.
- Замена батареек должна производиться под наблюдением взрослого.
- Хомячок на батарейках является детской игрушкой. Не подпускайте домашних животных к изделию.
- Вид и форма изделия могут отличаться от изображенных в инструкции.

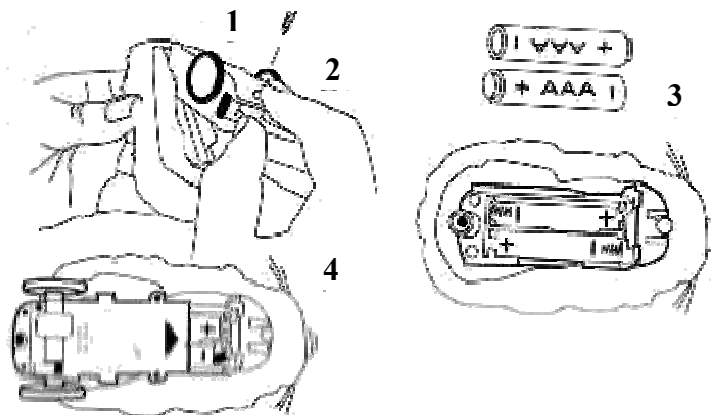


ОСТОРОЖНО Избегайте попадания волос в колеса изделия.

ВАЖНО! ТРЕБУЕТСЯ НАБЛЮДЕНИЕ СО СТОРОНЫ ВЗРОСЛОГО

Замена батареек

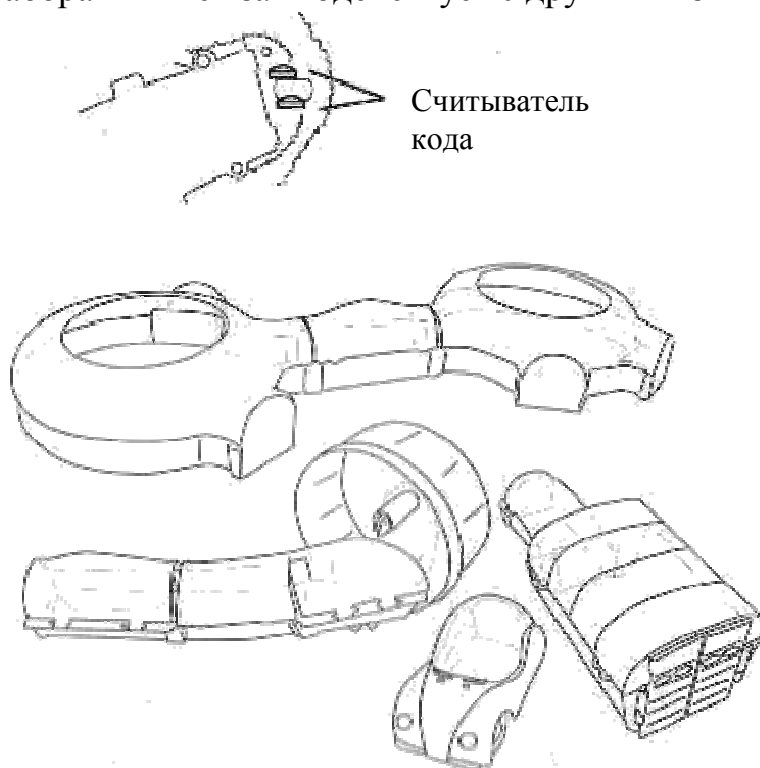
1. Переверните хомячка на спинку. Открутите винт на крышке батарейной коробки.
2. Снимите крышку с батарейной коробки.
3. Замените 2 батарейки типа ААА на новые того же типа, соблюдая полярность. Убедитесь, что батарейки плотно сидят в коробке.
4. Поместите крышку на коробку и закрутите винт до упора.



Меры предосторожности

- Хомячок двигается произвольно и не имеет одного маршрута передвижения.
- Избегайте попадания волос и частей одежды в движущиеся колеса изделия.
- Если волосы все же попали в движущееся колесо, остановите движение колеса, крепко удерживая его. Затем нажмите однократно на кнопку на голове или на спинке хомячка, чтобы прекратить движение колес. Распутайте волосы, прокручивая колесо пальцем.

Хомячок имеет встроенный считыватель кода, позволяющий ему реагировать на отдельные объекты, разработанные специально для этой игрушки. Считыватель кода функционирует только с соответствующими игровыми наборами и не взаимодействует с другими изделиями.



В комплект не входят.

Устранение неисправностей

- Если хомячок издает звуки, но колеса не прокручиваются, откройте батарейную коробку, убедитесь, что батарейки плотно сидят в коробке.
- Если хомячок не приводится в движение или не издает звуки, возможно, батарейки разряжены. Замените на новые типа ААА. Для наилучших функциональных показателей рекомендуется использование щелочных батареек.
- Рекомендуется играть на ровной, твердой поверхности. Не используйте игрушку на коврах и других мягких поверхностях. Не используйте на песке, в траве или в условиях влажности.

- Длительность работы от батареек зависит от условий эксплуатации и является индивидуальной для каждого случая.
- Во избежание повреждения механизма изделия, не разрешайте ребенку играть на песке или в воде.
- Для перехода в спящий режим нажмите на кнопку на спинке хомячка.
- Не погружайте изделие в воду.
- Вынимайте батарейки из изделия, если не собираетесь использовать его в течение длительного периода времени.
- Если хомячок все же промок по какой-либо причине, необходимо вынуть батарейки и оставить изделие сушиться естественным путем в течение суток.
- Батарейки, включенные в комплект изделия, являются демонстрационными. Замена батареек может потребоваться через короткий промежуток времени.
- Изделие не является мягкой игрушкой. Если ребенок берет хомячка с собой в кроватку, следует предварительно вынуть батарейки из изделия.

Эксплуатация изделия

Удалите все элементы упаковки, не являющиеся частью изделия.
Игрушка готова к эксплуатации с момента извлечения ее из упаковки.

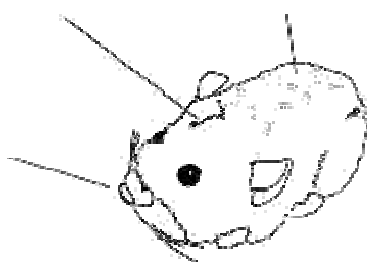
Функциональность

На хомячке расположены две кнопки активации и одна сенсорная кнопка. Кнопки на голове хомячка и на его спине предназначены для активирования его функций. В игровом режиме кнопка на носу функционирует в качестве сенсора, предотвращающего столкновение с другими предметами.

Кнопка активации 1

Кнопка активации 2

Сенсорная кнопка



Чтобы отключить вращение колес нажмите на любую из кнопок активации.

Режимы функционирования

Хомячок имеет 3 режима функционирования: Звуковой режим, Игровой режим и Спящий режим.

1. Звуковой режим: в этом режиме хомячок будет произносить различные милые звуки (ворковать, пищать и др.), если нажимать на кнопку активации 1, расположенную на голове хомячка. Хомячок издает

новый звук при каждом нажатии кнопки или каждые несколько секунд. Игрушка переходит в спящий режим приблизительно через минуту эксплуатации в этом режиме.

2. Игровой режим: позвольте своему хомячку исследовать окружающий мир! Нажмите на кнопку активации 2, расположенную на его спинке, и наблюдайте за его передвижением. Он пьтится назад, если сталкивается с окружающими предметами. Для перехода в спящий режим нажмите на кнопку активации 2 повторно. Самостоятельно игрушка перейдет в спящий режим через 4 минуты игры.
3. Спящий режим: игрушка переходит в спящий режим в целях экономии энергии. Ее можно снова активировать, нажав на любую из кнопок активации.
В спящем режиме сенсорная кнопка функционирует в качестве звуковой.

! ВНИМАНИЕ: Содержит мелкие детали! Не рекомендуется детям до 3-х лет. Существует опасность попадания мелких деталей в дыхательные пути.

Предупреждение: детали упаковки не являются частью игрушки. Храните их в недоступном для детей месте. Вид и форма изделия могут отличаться от изображенных на упаковке.