

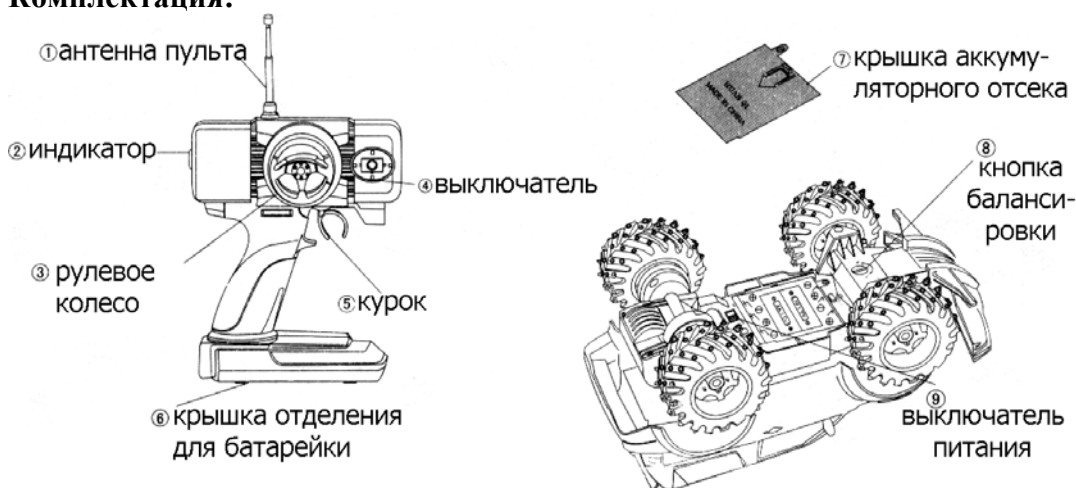
# Автомобиль радиоуправляемый (арт. А175-Н08023)

## Инструкция по эксплуатации

*Перед началом игры внимательно ознакомьтесь с инструкцией  
Сохраните инструкцию для дальнейших обращений к ней*

**ВНИМАНИЕ:** Игрушка не предназначена для детей младше 3 лет!  
**СОДЕРЖИТ МЕЛКИЕ ДЕТАЛИ!**

### Комплектация:



### МЕРЫ ПРЕДОСТОРОЖНОСТИ:

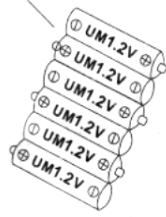
- Во избежание несчастных случаев не позволяйте детям играть на улицах, автодорогах, в местах скопления людей и других опасных местах.
- Игрушка не предназначена для использования на мокрых, песчаных и загрязненных участках.
- Не дотрагивайтесь до движущегося автомобиля. Берегите пальцы, волосы и одежду от попадания в колеса автомобиля.
- Не бросайте игрушку и защищайте ее от внешних повреждений. Во избежание поломки автомобиля избегайте его столкновения с преградами.
- Не играйте вблизи другой радиоуправляемой модели, использующей ту же частоту. Расстояние до такой модели должно быть не менее 1 км, в противном случае возможна потеря контроля над автомобилем в результате радиопомех.
- Если радиопомехи затрудняют управление автомобилем, выберите для игры другое время или другое место.
- Оберегайте игрушку от воздействия влаги и высоких температур.
- Не используйте игрушку вне помещений во время дождя. В случае начала грозы немедленно остановите автомобиль и сложите антенну пульта управления.
- Храните игрушку в местах, недоступных для маленьких детей.
- Прежде чем убрать игрушку на хранение, извлеките источники питания во избежание их протечки и повреждения корпуса игрушки.
- При установке источников питания соблюдайте полярность.
- Если заряд блока питания автомобиля стал низким, прекратите использование автомобиля и зарядите блок питания.
- Для зарядки блока питания используйте зарядное устройство, поставляемое с игрушкой.
- Не разбирайте источники питания, не бросайте их в огонь и воду во избежание протечки и взрыва.
- Не храните и не заряжайте источники питания в местах с повышенной влажностью, вблизи источников открытого пламени и нагревательных приборов.

## Использование зарядного устройства

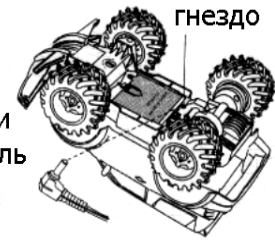
зарядное устройство



6 перезаряжаемых батареек AA 1,2V



Перед началом зарядки установите выключатель питания автомобиля в положение "OFF"



Перед первым использованием автомобиля зарядите блок питания (комплект перезаряжаемых батареек) в течение 8 часов.

Для последующих зарядок достаточно 4-5 часов.

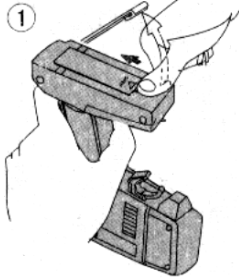
Заряда батареек хватает примерно на 20-30 минут работы.

Для того чтобы зарядить блок питания автомобиля, отключите его питание, вставьте штекер зарядного устройства в гнездо зарядки на днище автомобиля и подключите зарядное устройство к электрической розетке 220V.

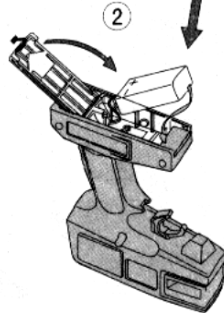
После окончания зарядки не забудьте отключить зарядное устройство от сети.

## Установка батарейки в пульт управления

Откройте крышку отделения для батарейки в нижней части пульта управления



Вставьте батарейку 9V, соблюдая полярность



батарейка

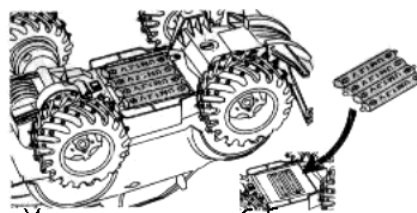
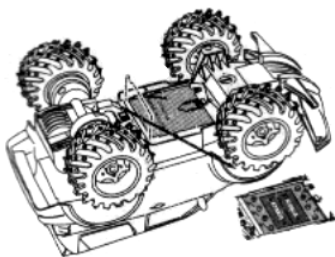


Закройте крышку



Если после правильной установки батарейки и включения питания пульта управления лампочка - индикатор питания не горит, возможно, заряд батарейки стал низким. В этом случае установите новую батарейку 9V. «Севшую» батарейку следует немедленно извлечь из пульта.

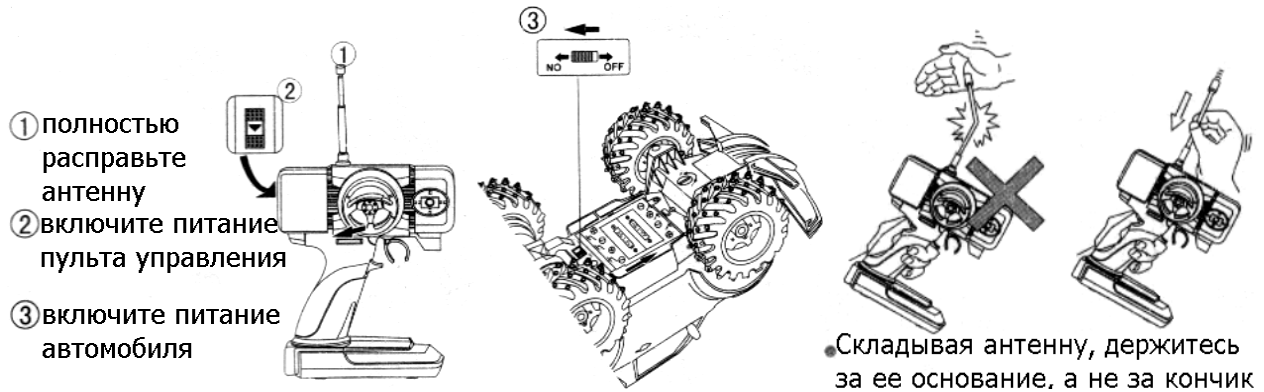
## Установка блока питания в автомобиль



Установите все 6 батареек, как показано на рисунке

1. Откройте крышку аккумуляторного отсека на днище автомобиля.
2. Установите комплект из 6 перезаряжаемых батареек AA 1,2V (блок питания) в отсек, соблюдая полярность.
3. Закройте крышку.

## Включение питания игрушки



## Управление автомобилем



1. При помощи курка пульта управляйте движением автомобиля вперед и назад, а также контролируйте скорость движения. Для остановки автомобиля отпустите курок.
2. Вращая рулевое колесо пульта, выполняйте повороты налево/направо.
3. Если при движении автомобиля вперед/назад траектория отклоняется от прямой линии, произведите балансировку передних колес при помощи кнопки, расположенной на днище автомобиля. Если автомобиль заносит вправо, поверните кнопку в положение «L», если влево – в положение «R».
4. По окончании игры не забудьте перевести выключатели автомобиля и пульта управления в положение «OFF». Если вы не собираетесь использовать игрушку в ближайшее время, извлеките источники питания.

## **Правила эксплуатации:**

*Для увеличения срока службы игрушки и снижения риска поломок важна ее правильная эксплуатация. Следует обратить внимание на следующее:*

### Защита от ударов

Берегите игрушку от ударов и внешних повреждений. Избегайте столкновения автомобиля с препятствиями, особенно на большой скорости.

### Защита от грязи и пыли

Следует содержать игрушку в чистоте. Удаляйте загрязнения при помощи мягкой тряпочки. Не используйте чистящие средства. Не мочить!

Игрушка должна храниться внутри помещений в сухом месте вдали от нагревательных приборов и прямых солнечных лучей.