

Автомобиль-трансформер радиоуправляемый MSD2101

Инструкция по эксплуатации

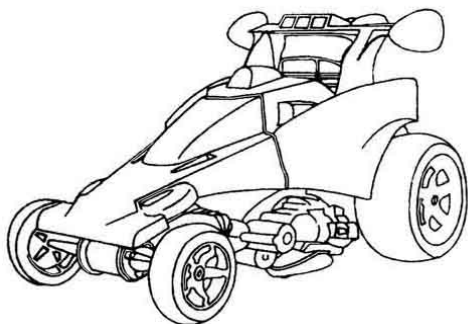
ВНИМАНИЕ: *Игрушка не предназначена для детей младше 8 лет! Несоблюдение правил эксплуатации автомобиля может привести к поражению электрическим током!*

Перед использованием игрушки внимательно ознакомьтесь с инструкцией.
Сохраните инструкцию для дальнейших обращений к ней.

В комплекте с пультом управления, аккумулятором 6V, зарядным устройством
В пульте управления используется батарейка 9V

Комплектация:

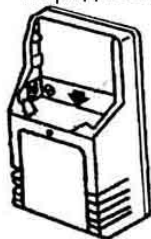
Автомобиль



Пульт управления



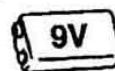
Зарядное устройство



Аккумулятор 6V

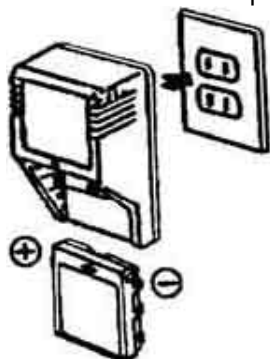


Батарейка 9V



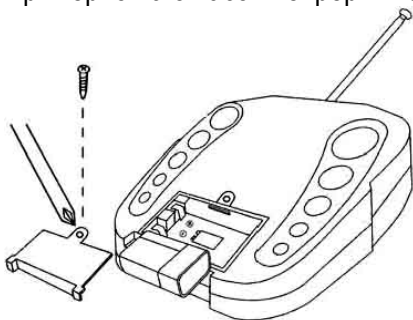
Зарядка аккумулятора

Перед началом использования игрушки следует зарядить аккумулятор. Вставьте аккумулятор в зарядное устройство, как показано на рисунке, и подключите зарядное устройство к электрической розетке 220V. Время зарядки аккумулятора составляет 4 часа. Во избежание повреждения аккумулятора не превышайте оптимального времени зарядки. По окончании зарядки не забудьте отключить зарядное устройство от сети. Во время зарядки зарядное устройство и аккумулятор слегка нагреваются – это нормально. Не допускается заряжать аккумулятор вблизи нагревательных приборов, источников открытого пламени, а также во влажных местах. Зарядка должна производиться взрослыми.



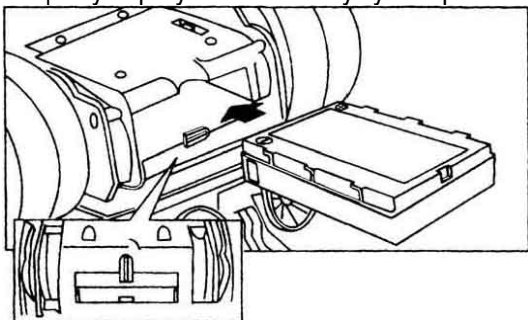
Установка и замена батарейки в пульте управления

1. Откройте крышку отделения для батарейки в задней части пульта, вставьте батарейку 9V, соблюдая полярность.
2. Закройте крышку отделения, закрутите шуруп.
3. Если заряд батарейки станет низким, установите новую батарейку 9V. Заряда батарейки хватает примерно на 8 часов непрерывной работы. «Севшую» батарейку следует немедленно извлечь.



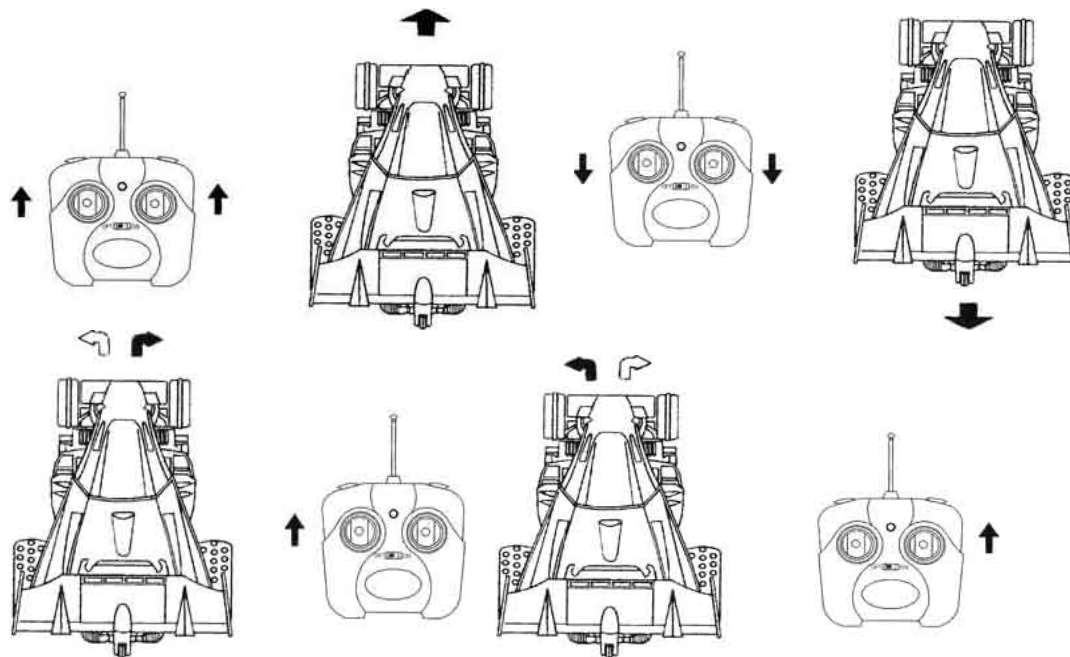
Установка аккумулятора в автомобиль

Установите заряженный аккумулятор в аккумуляторный отсек автомобиля, закройте крышку отсека и защелку. При установке аккумулятора соблюдайте полярность.

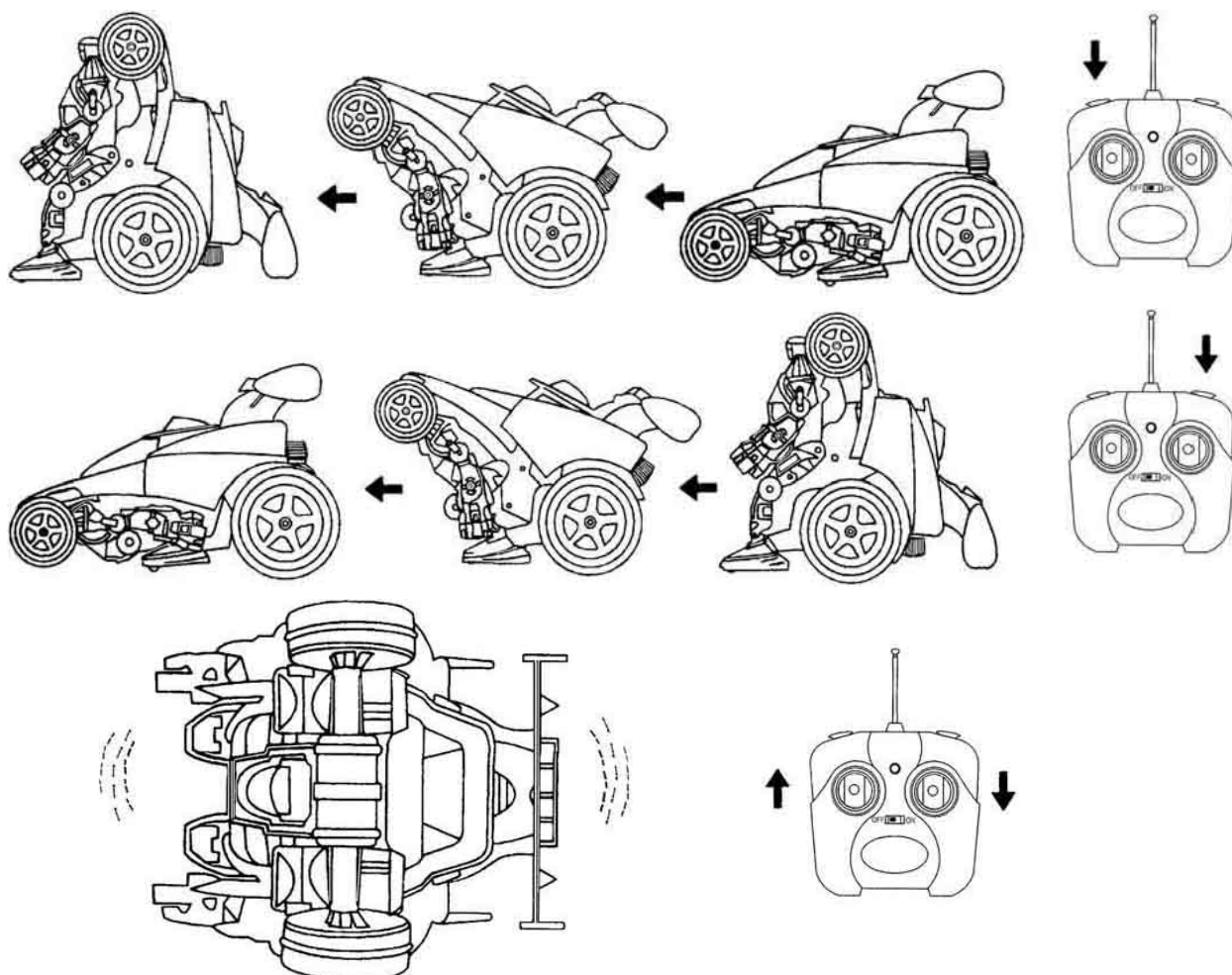


Управление автомобилем

1. Перед началом игры установите выключатели пульта управления и автомобиля в положение «ON».
2. Переведите вперед оба рычажка пульта P/U одновременно – автомобиль поедет вперед.
3. Переведите одновременно оба рычажка пульта назад – автомобиль поедет назад.
4. Переведите левый рычажок пульта вперед – автомобиль повернет направо.
5. Переведите правый рычажок пульта вперед – автомобиль повернет налево.



6. Нажмите на левую кнопку в верхней части пульта – автомобиль трансформируется в робота.
7. Нажмите на правую кнопку – робот сложится, и игрушка трансформируется в автомобиль.
8. Переведите левый рычажок пульта вперед, а правый рычажок назад (или наоборот, левый – назад, правый – вперед), и игрушка выполнит кувырок (перевернется).
9. По окончании игры не забудьте перевести выключатели в положение «OFF» и выньте из игрушки источники питания.



Устранение неполадок

Проблема	Причина	Способы устранения
Автомобиль не двигается	<ol style="list-style-type: none"> 1. В автомобиль или пульт не установлены источники питания. 2. Батарейка в пульте установлена неправильно. 3. Батарейка села. 4. Аккумулятор разрядился. 	<ol style="list-style-type: none"> 1. Установите аккумулятор и батарейку. 2. Установите батарейку правильно. 3. Установите новую батарейку. 4. Зарядите аккумулятор.
Автомобиль неуправляем	<ol style="list-style-type: none"> 1. Села батарейка в пульте управления. 2. Помехи от электрических волн. 3. Вблизи кто-то использует Р/У модель, работающую на той же частоте. 	<ol style="list-style-type: none"> 1. Установите новую батарейку. 2. Выберите для игры другое место или другое время.
Аккумулятор быстро садится или автомобиль двигается с трудом.	<ol style="list-style-type: none"> 1. Низкий заряд аккумулятора. 2. Срок службы аккумулятора истек. 	<ol style="list-style-type: none"> 1. Зарядите аккумулятор. 2. Приобретите новый аккумулятор (используйте только аккумуляторы, рекомендованные производителем).

Меры предосторожности:

- Автомобиль следует использовать только в безопасных местах. Не позволяйте детям играть с автомобилем на улицах, в оживленных местах, на автодорогах, песчаных покрытиях, а также на мокрых и грязных участках.
- Во время игры будьте осторожны, берегите пальцы, волосы и одежду от попадания в движущиеся колеса автомобиля.
- Не оставляйте автомобиль и пульт управления вблизи нагревательных приборов, открытого пламени и под прямыми солнечными лучами.
- При использовании игрушки внутри помещений не направляйте автомобиль в сторону мебели и хрупких предметов. Избегайте столкновения автомобиля с преградами, не отпускайте его из вида.
- Берегите автомобиль от попадания влаги, не используйте его вне помещений в дождливую погоду и особенно в грозу.
- Антенну пульта управления следует складывать аккуратно, в противном случае антенна может сломаться и нанести травмы острыми краями. Будьте осторожны, чтобы не нанести травмы окружающим антенной пульта.
- Во избежание потери контроля над автомобилем не играйте вблизи других радиоуправляемых моделей, использующих ту же частоту, а также вблизи беспроводных передающих устройств.
- Не разрешайте детям разбирать автомобиль и пульт управления, а также аккумулятор и зарядное устройство.
- Если во время зарядки аккумулятора появился дым, неприятный запах или шум, немедленно прекратите зарядку. Не используйте зарядное устройство до полного устранения неисправностей.
- Не замыкайте контактов источников питания во избежание короткого замыкания.
- Не заряжайте батарейку пульта управления.
- Не бросайте источники питания в огонь и в воду во избежание их протечки и взрыва. В случае протечки аккумулятора избегайте попадания аккумуляторной жидкости на кожу и особенно в глаза. При попадании жидкости в глаза немедленно промойте их большим количеством проточной воды и обратитесь за медицинской помощью.



- Во избежание повреждения корпуса игрушки вынимайте из нее источники питания, если не собираетесь использовать игрушку долгое время.
- В случае поломки автомобиля не пытайтесь ремонтировать его сами, обратитесь к специалистам. Не используйте автомобиль до полного устранения неполадок.

Правила эксплуатации:

Для увеличения срока службы игрушки и снижения риска поломок важна ее правильная эксплуатация.

Следует обратить внимание на следующее:

Защита от ударов

Не бросайте игрушку и защищайте ее от внешних повреждений.

Защита от грязи и пыли

Следует содержать игрушку в чистоте. Удаляйте загрязнения при помощи мягкой слегка влажной тряпочки.

Не используйте чистящие средства. Не мочить!

Игрушка должна храниться в сухом месте вдали от солнечных лучей.