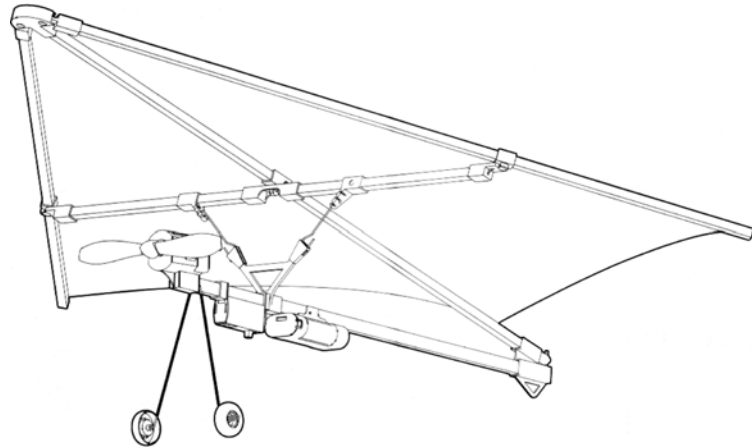


# Дельтаплан на батарейках (арт. А22450/А22451, код 63303/63304)

## Инструкция по эксплуатации

Перед началом использования игрушки внимательно ознакомьтесь с инструкцией  
Сохраните инструкцию для дальнейших обращений к ней

**ВНИМАНИЕ: Игрушка не предназначена для детей младше 3 лет!  
СОДЕРЖИТ МЕЛКИЕ ДЕТАЛИ!**

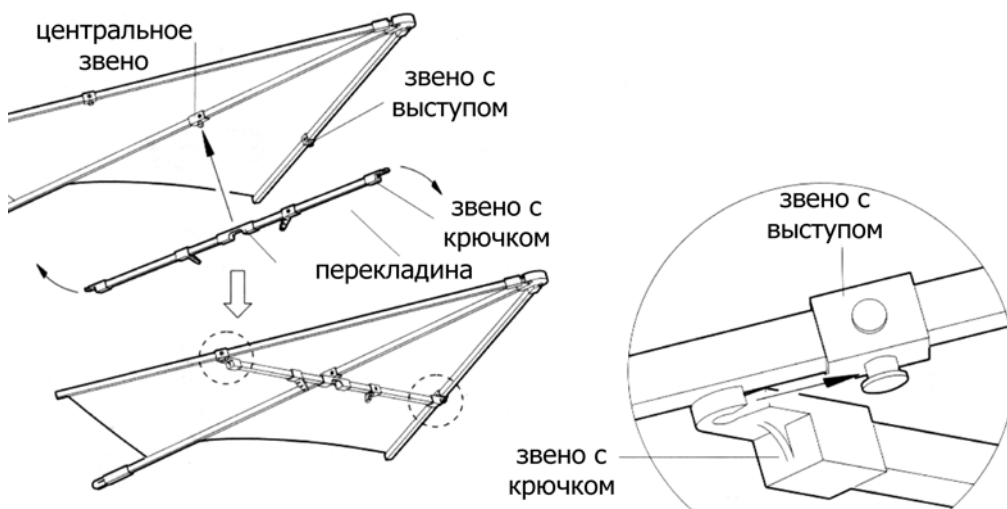


### Меры предосторожности:

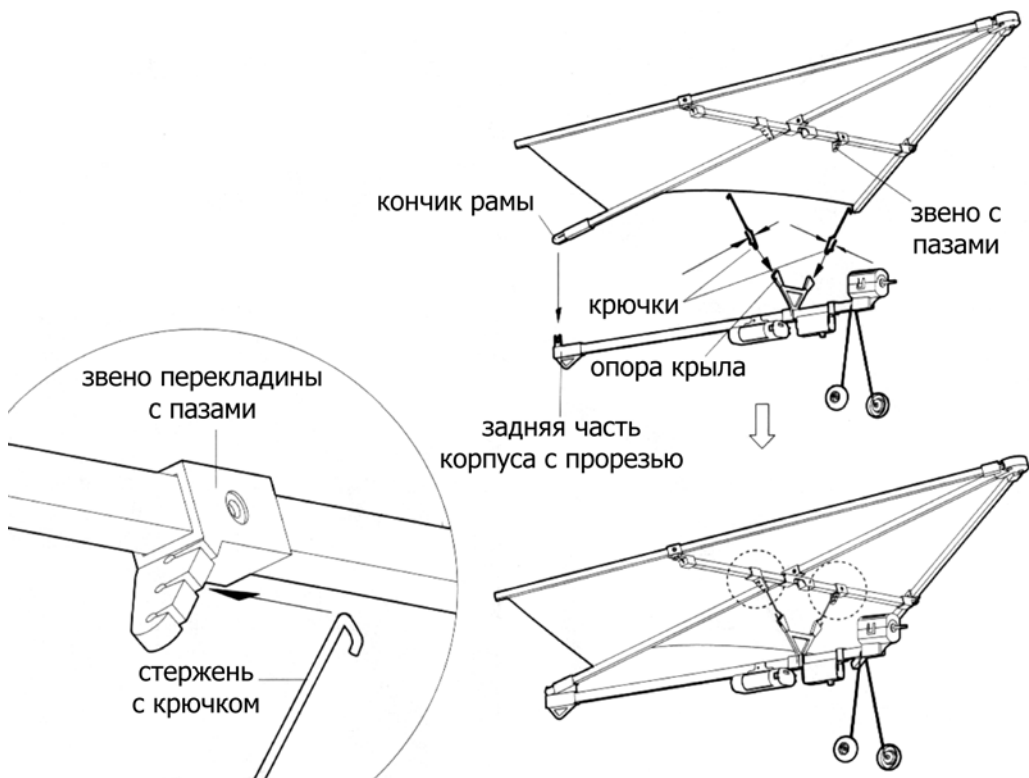
- Не позволяйте детям играть на дорогах, улицах, в местах скопления людей и в других опасных местах.
- Во время игры будьте осторожны, берегите пальцы, волосы и одежду от попадания во вращающийся пропеллер.
- Берегите игрушку от попадания влаги, не играйте вне помещений во время дождя.
- Не разрешайте детям разбирать игрушку.
- Сборка игрушки, а также замена и установка источников питания должны производиться взрослыми.
- В случае поломки игрушки не пытайтесь отремонтировать ее сами, обратитесь к специалистам. Не используйте игрушку до полного устранения неполадок.

### Сборка игрушки:

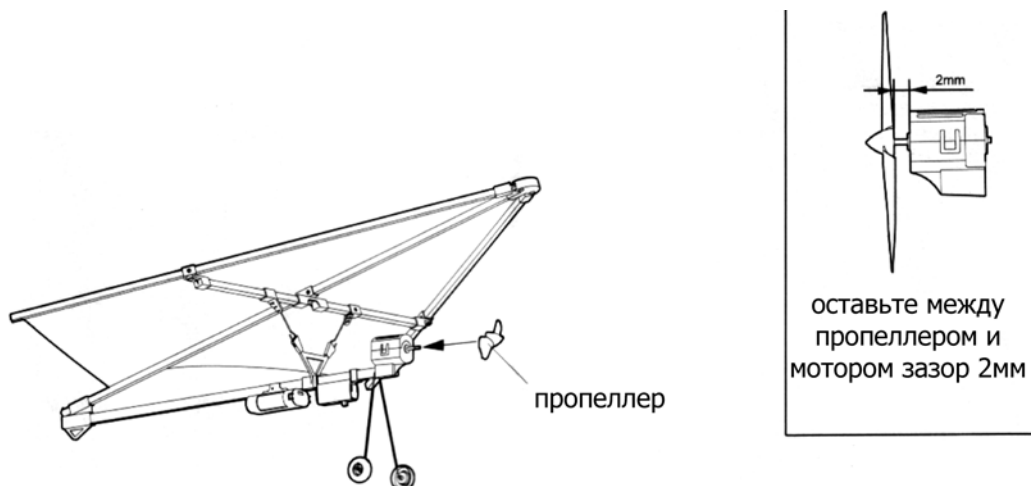
(1) Установите поперечную перекладину на среднюю часть рамы крыла, поверните ее в направлении, указанном стрелками, и надежно зафиксируйте при помощи крючков, как показано на рисунке.



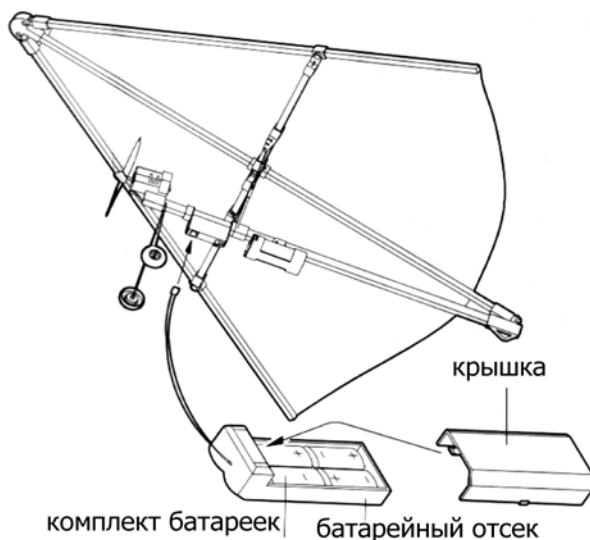
(2) Установите крыло на корпус дельтаплана, продев стержни с крючками на концах в соответствующие пазы на опоре крыла и на поперечной перекладине, защелкните кончик средней части рамы крыла в прорезь на задней части корпуса.

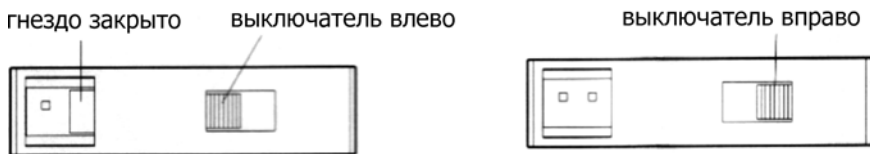


(3) Установите пропеллер на выступающий кончик оси мотора, оставив между ним и стенкой мотора зазор в 2 мм, обеспечивающий свободное вращение пропеллера.



(4) Откройте крышку батарейного отсека, вставьте в него 4 батарейки, соблюдая полярность, закройте крышку. Вставьте разъем проводов батарейного отсека в соответствующее гнездо на корпусе дельтаплана.





Убедитесь, что гнездо на корпусе дельтаплана открыто (выключатель питания при этом должен быть переведен вправо).

### Использование батареек

1. При установке батареек соблюдайте полярность.
2. Не используйте вместе старые и новые батарейки, а также батарейки разных типов.
3. Если заряд батареек станет низким, установите новый комплект батареек.
4. «Севшие» батарейки следует немедленно извлечь из игрушки.
5. Не бросайте батарейки в огонь и в воду во избежание их протечки и взрыва.
6. Не замыкайте контактов батареек.
7. Во избежание повреждения игрушки вынимайте из нее батарейки, если вы не собираетесь использовать игрушку долгое время.
8. По окончании игры не забудьте выключить питание игрушки.

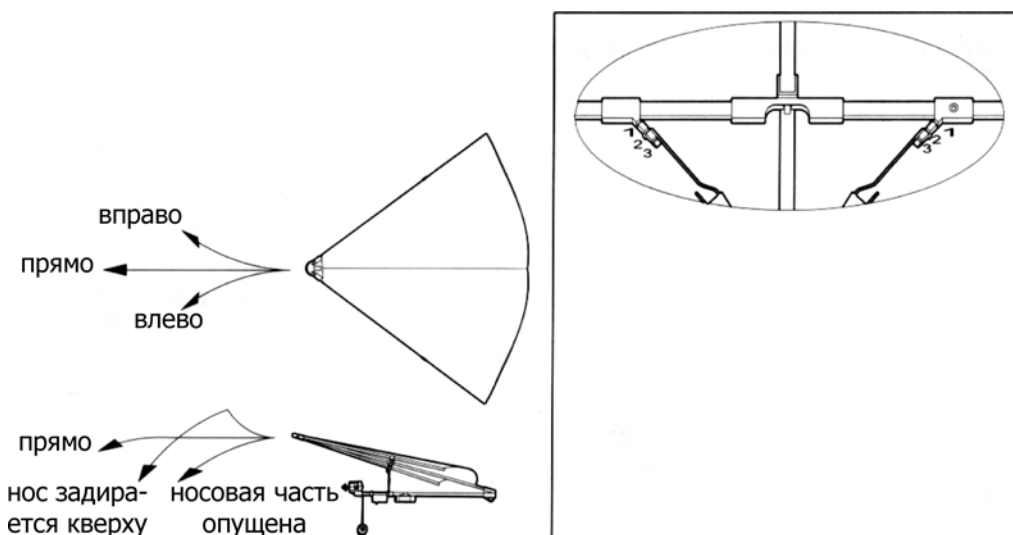
### Регулировка:

Если дельтаплан при движении заносит влево или вправо, либо его нос наклоняется вниз или задирается кверху, произведите необходимую регулировку. Регулировка осуществляется путем перестановки крючков стержней, поддерживающих крыло, в нужные пазы на поперечной перекладине крыла. На каждом звене перекладки имеется 3 паза: 1 – верхний, 2 – средний, 3 – нижний. Установите крючки обеих стержней в положение 2, если дельтаплан при этом не может лететь прямо, переставьте крючки в нужные положения.

Дельтаплан заносит влево: переставьте левый стержень из положения 2 в положение 3, а правый стержень – из положения 2 в положение 1.

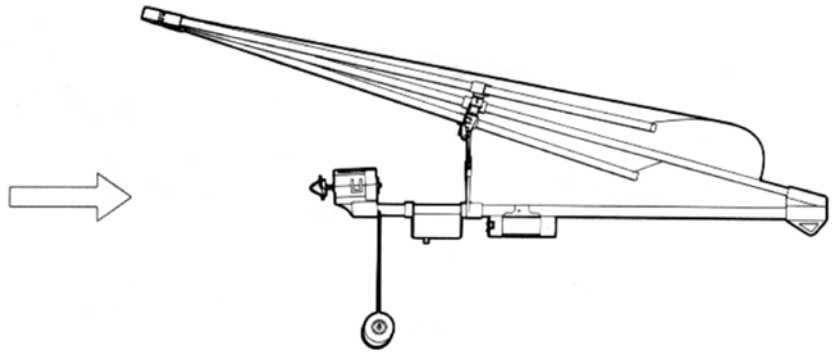
Дельтаплан заносит вправо: переставьте правый стержень из положения 2 в положение 3, а левый стержень – из положения 2 в положение 1.

Носовая часть дельтаплана задирается вверх: переставьте оба стержня из положения 2 в положение 1; носовая часть опускается вниз: переставьте оба стержня из положения 2 в положение 3.



### Запуск дельтаплана:

Производите запуск дельтаплана против ветра во избежание уноса его ветром. Для запуска выбирайте просторную площадку, свободную от деревьев, зданий и иных препятствий. Перед запуском убедитесь в безопасности обстановки. Не направляйте дельтаплан в сторону людей и животных.



**Правила эксплуатации:**

*Для увеличения срока службы игрушки и снижения риска поломок важна ее правильная эксплуатация. Обратите внимание на следующее:*

**Защита от ударов**

Не бросайте игрушку и защищайте ее от внешних повреждений.

**Защита от грязи и пыли**

Следует содержать игрушку в чистоте. Удаляйте загрязнения при помощи мягкой слегка увлажненной тряпочки. Не используйте чистящие средства. Не мочить!

Игрушка должна храниться в сухом месте вдали от нагревательных приборов и прямых солнечных лучей.