

Автомат с лазерным прицелом и фонарем MR755 / MR766 / MP5A8D (арт. 185754 / 185752 / 185742)

Инструкция по эксплуатации

ВНИМАНИЕ: Автомат не предназначен для детей младше 14 лет!

Автомат стреляет круглыми пластиковыми пулями диаметром 6 мм.

Неосторожное обращение с автоматом может привести к повреждению глаз и другим серьезным травмам.

Во избежание несчастных случаев перед началом эксплуатации автомата внимательно ознакомьтесь с инструкцией.

При использовании автомата строго следуйте всем правилам безопасности, изложенным в инструкции.

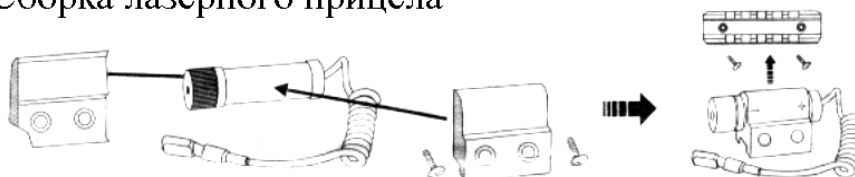
Меры предосторожности:

- Для ведения стрельбы выбирайте безопасные безлюдные места. Не используйте автомат на улицах, вблизи дорог, в местах скопления и передвижения людей.
- Неосторожное нажатие курка может привести к серьезным последствиям, поэтому нажимайте на курок только тогда, когда вы прицелились и готовы стрелять по мишени. Перед началом стрельбы убедитесь в безопасности обстановки.
- Не направляйте автомат в сторону людей и животных. Во избежание несчастного случая не заглядывайте в дуло автомата.
- Загружайте магазин пулями непосредственно перед стрельбой.
- Используйте только предусмотренные конструкцией ружья круглые пули диаметром 6 мм. Не используйте повторно пули, бывшие в употреблении, а также загрязненные и деформированные пули.
- Не вносите изменений в конструкцию автомата.
- Храните автомат в недоступном для маленьких детей месте.
- Не разбирайте автомат без необходимости. При возникновении неполадок обращайтесь к специалистам.

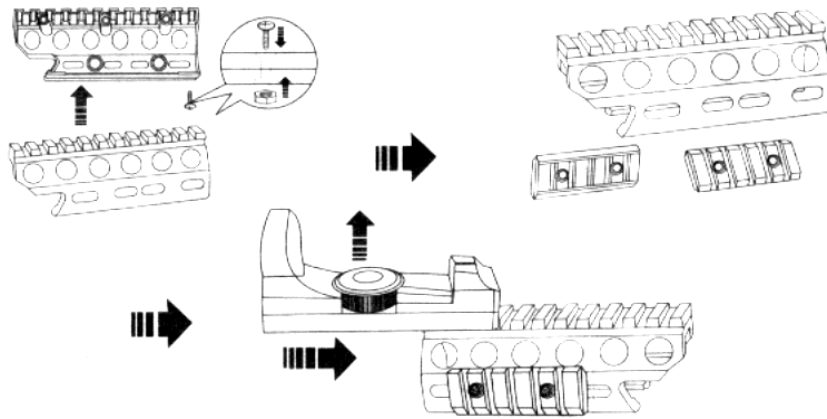
1 Загрузка пуль



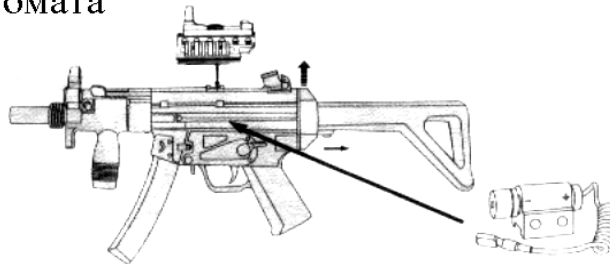
2 Сборка лазерного прицела



3 Сборка панели ствола



4 Сборка автомата



Правила ухода и эксплуатации:

Для увеличения срока службы игрушки и снижения риска поломок важна ее правильная эксплуатация. Следует обратить внимание на следующее:

1. Не бросайте автомат и защищайте его от внешних повреждений.
2. Оберегайте автомат от воздействия влаги и высоких температур. Храните его в сухом месте вдали от нагревательных приборов и прямых солнечных лучей.
3. Содержите автомат в чистоте. Не допускайте забивания грязи и посторонних предметов в дуло автомата.
4. Никогда не используйте загрязненные и поврежденные пули.
5. В случае возникновения неисправностей не пытайтесь отремонтировать автомат самостоятельно, обратитесь к специалистам. Не используйте автомат до полного устранения всех неполадок.