

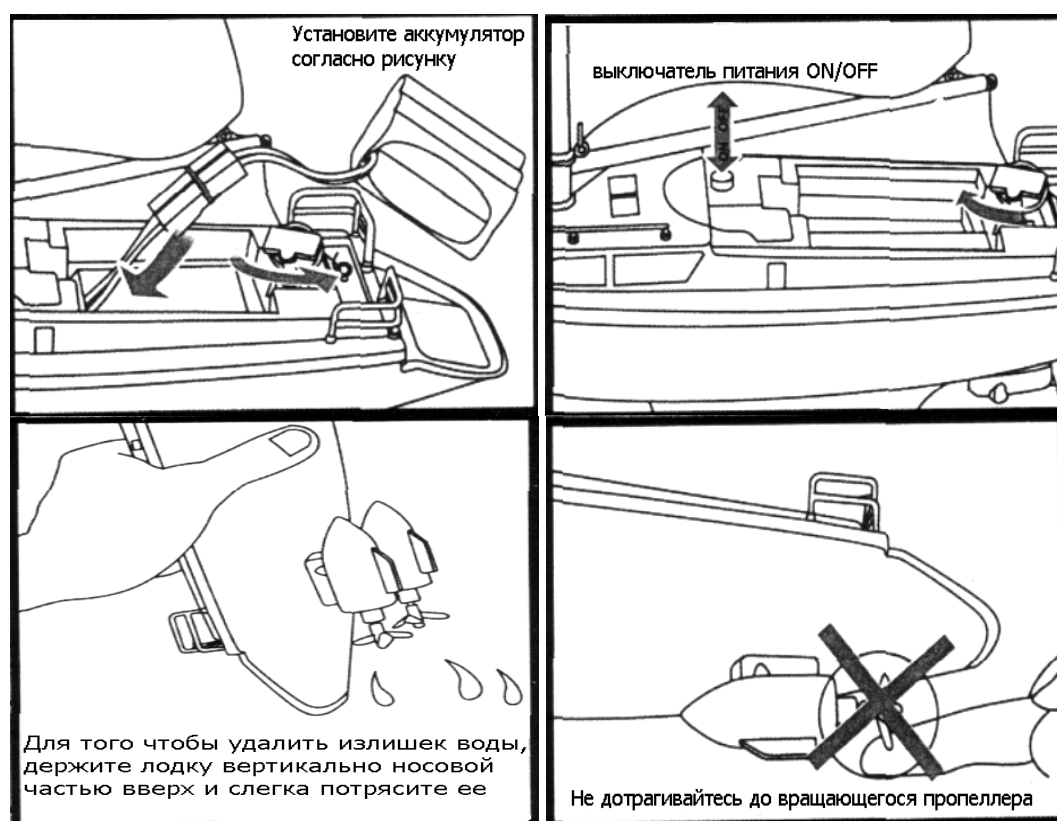
Парусник радиоуправляемый 3588А (арт. 186635)

Инструкция по эксплуатации

Внимание: Игрушка не предназначена для детей младше 3 лет! Содержит мелкие детали! Дети должны использовать игрушку под присмотром взрослых.

Перед использованием игрушки внимательно ознакомьтесь с инструкцией.
Сохраните инструкцию для дальнейших обращений к ней.

В комплекте с аккумулятором и пультом управления
В пульте управления используется батарейка 9V



Меры предосторожности:

- Игрушку следует использовать только в безопасных местах вне скопления людей.
- Во время игры будьте осторожны, берегите пальцы, волосы и одежду от попадания во вращающийся пропеллер.
- Не оставляйте лодку и пульт управления вблизи нагревательных приборов, открытого пламени и под прямыми солнечными лучами.
- Избегайте столкновения игрушки с преградами, не упускайте ее из вида.
- Антенну пульта управления следует складывать аккуратно, в противном случае антенна может сломаться и нанести травмы острыми краями.
- Во избежание потери контроля над парусником не играйте вблизи других радиоуправляемых моделей, использующих ту же частоту, а также вблизи беспроводных передающих устройств.
- Не разрешайте детям разбирать парусник и пульт управления, а также аккумулятор и зарядное устройство.
- Если во время зарядки аккумулятора появился дым, неприятный запах или шум, немедленно прекратите зарядку. Не используйте зарядное устройство до полного устранения неисправностей.
- Во избежание повреждения аккумулятора не превышайте оптимального времени зарядки. По окончании зарядки не забудьте отключить зарядное устройство от сети. Во время зарядки

зарядное устройство и аккумулятор слегка нагреваются – это нормально. Не допускается заряжать аккумулятор вблизи нагревательных приборов, источников открытого пламени, а также во влажных местах. Зарядка должна производиться взрослыми.

- Не замыкайте контактов источников питания во избежание короткого замыкания.
- При установке источников питания соблюдайте полярность.
- Не заряжайте батарейку пульта управления. Если заряд батарейки станет низким, установите новую батарейку 9V. «Севшую» батарейку следует немедленно извлечь из пульта.
- Не бросайте источники питания в огонь и в воду во избежание их протечки и взрыва. В случае протечки аккумулятора избегайте попадания аккумуляторной жидкости на кожу и особенно в глаза. При попадании жидкости в глаза немедленно промойте их большим количеством проточной воды и обратитесь за медицинской помощью.
- Во избежание повреждения корпуса игрушки вынимайте из нее источники питания, если не собираетесь использовать игрушку долгое время.
- В случае поломки игрушки не пытайтесь отремонтировать ее сами, обратитесь к специалистам. Не используйте игрушку до полного устранения неполадок.

Правила эксплуатации:

Для увеличения срока службы игрушки и снижения риска поломок важна ее правильная эксплуатация. Следует обратить внимание на следующее:

Защита от ударов

Не бросайте игрушку и защищайте ее от внешних повреждений.

Защита от грязи и пыли

Следует содержать игрушку в чистоте. Удаляйте загрязнения при помощи мягкой слегка влажной тряпочки. Не используйте чистящие средства. Не мочить! Прежде чем очищать игрушку, выньте аккумулятор.

Игрушка должна храниться в сухом месте вдали от солнечных лучей.