

Вертолет радиоуправляемый 9099 на аккумуляторе

(арт. В100368, код 43381)

Инструкция по эксплуатации

Перед началом использования игрушки внимательно ознакомьтесь с инструкцией
Сохраните инструкцию для дальнейших обращений к ней

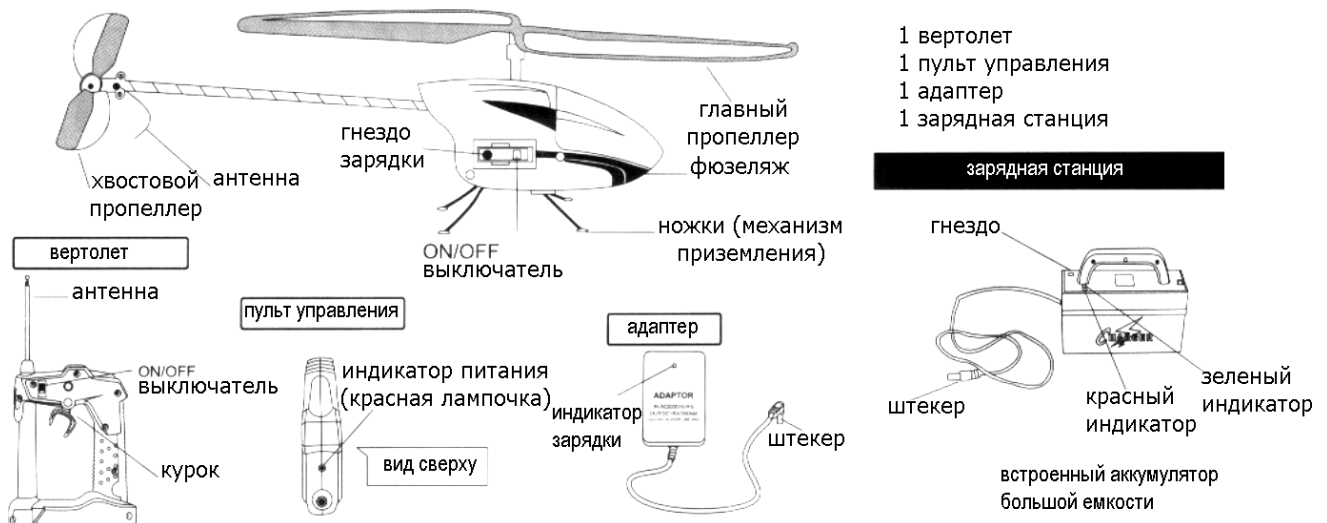
ВНИМАНИЕ: Игрушка не предназначена для детей младше 3 лет!

СОДЕРЖИТ МЕЛКИЕ ДЕТАЛИ!

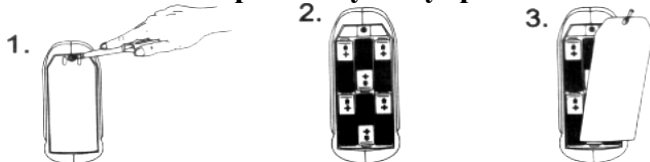
Использование игрушки детьми должно происходить под присмотром взрослых



Комплектация:



Установка батареек в пульт управления



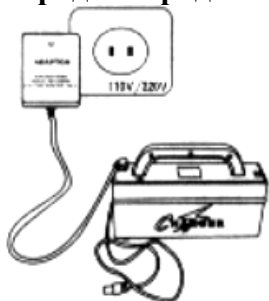
1. Используя крестовую отвертку, раскрутите шуруп в крышке отделения для батареек в нижней части пульта.
2. Вставьте 6 алкалиновых батареек размера «АА», соблюдая полярность.
3. Закройте крышку и закрутите шуруп.

Важная информация:

- Установка батареек должна производиться взрослыми. При установке батареек соблюдайте полярность.

- Не используйте вместе старые и новые батарейки, а также батарейки разных типов.
- Если заряд батареек станет низким, вставьте новый комплект из 6 батареек.
- «Севшие» батарейки следует немедленно извлечь из пульта.
- Не пытайтесь заряжать батарейки, не являющиеся перезаряжаемыми.
- Не бросайте батарейки в огонь и в воду во избежание их протечки и взрыва.
- Во избежание повреждения игрушки вынимайте из нее батарейки, если вы не собираетесь использовать игрушку долгое время.

Зарядка зарядной станции

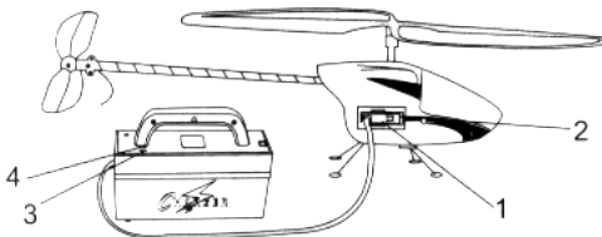


Подключите адаптер к электрической розетке 220V/110V. Вставьте штекер адаптера в гнездо в верхней части зарядной станции. На адаптере должна загореться лампочка - индикатор зарядки. Оптимальная продолжительность зарядки станции – 12 часов.

Зарядка вертолета

Перед полетом необходимо полностью зарядить блок питания (аккумулятор), который находится сбоку вертолета.

Важно! Перед первым вылетом зарядите вертолет дважды. Если вы запускаете вертолет повторно в один и тот же день, перед вторым использованием вертолета время зарядки сокращается до одного раза. Во избежание выведения блока питания вертолета из строя не превышайте оптимального времени зарядки.

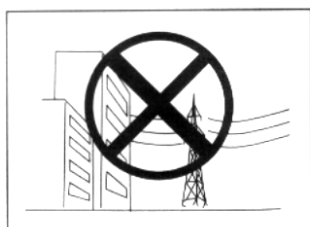


Установите выключатель питания вертолета в положение «OFF». Вставьте штекер зарядной станции в гнездо зарядки на корпусе вертолета (если питание вертолета не выключено, гнездо зарядки остается закрытым). Во время зарядки на зарядной станции должен гореть красный индикатор и мигать зеленый.

Когда зеленый индикатор погаснет, а красный будет продолжать гореть, вытащите штекер из гнезда зарядки – зарядка окончена. (Когда вы вытаскиваете штекер из гнезда зарядки, красный индикатор должен погаснуть примерно на 5 минут).

* Перед началом зарядки вертолета убедитесь, что сама зарядная станция не разрядилась. Если красный индикатор горит тускло или не горит вовсе, зарядите зарядную станцию.

Выбор погодных условий



высокие здания /
высоковольтные линии



сильный ветер



гроза / ливень / град



снегопад

1. Для запусков вертолета выбирайте ясную безветренную погоду. Скорость ветра не должна превышать 3 м/с.
2. Выбирайте просторную открытую площадку вдали от высоких зданий, деревьев и линий электропередач.
3. Во избежание потери контроля над вертолетом в результате радиопомех убедитесь, что поблизости никто не управляет аналогичной летающей радиомodelью.
4. Перед каждым вылетом проверяйте исправность оборудования игрушки и наличие заряда в пульте управления.

Перед вылетом

1. Установите выключатель питания вертолета в положение «ON».
2. Прикрутите антенну к пульта управления и выдвиньте ее на всю длину.
3. Включите питание пульта управления – должна загореться красная лампочка.
4. Встаньте позади вертолета на расстояние не меньше 5 метров.
5. Еще раз оцените безопасность обстановки. Если в зоне досягаемости нет никаких препятствий (люди, животные, деревья, здания, линии электропередач и т. п.), можете начинать полет.

Управление вертолетом

Радиус действия пульта управления – 100 м. Если вы запускаете вертолет в ветреную погоду, порыв ветра может отнести игрушку за пределы зоны действия пульта управления, и вертолет станет неуправляемым.

После каждых 4-5 последовательных вылетов дайте вертолету остыть в течение как минимум 10 минут.

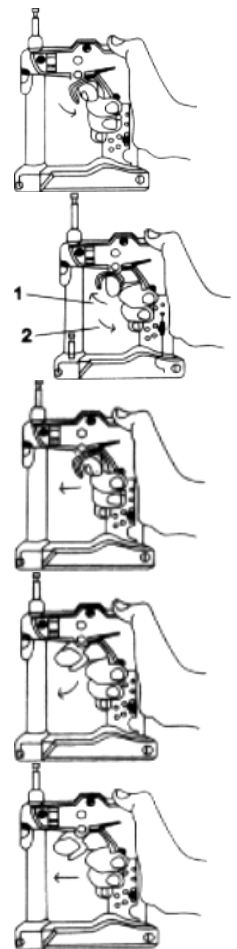
Взлет / набор высоты: потяните курок пульта в направлении «внутри». Чем сильнее вы нажимаете на курок, тем выше поднимется вертолет.

Изменение направления: слегка ослабьте нажим на курок пульта. Хвостовой пропеллер заставит вертолет вращаться. В момент, когда вертолет окажется в нужном направлении, сильно нажмите на курок пульта. Эта функция не позволяет четко выполнять повороты вертолета, а дает лишь возможность контролировать область полета.

Приземление: выберите для приземления поросший травой участок земли. Если вертолет приземляется на твердую поверхность, это может привести к его поломке. Медленно отпустите курок пульта. Если отпустить курок слишком резко, вертолет может упасть на землю и сломаться.

Остановка вращения пропеллеров: надавите на курок в направлении «наружу» до упора и удерживайте его, иначе пропеллеры вновь начнут вращаться.

Выключение вертолета: держа курок нажатым в направлении «наружу», подойдите к вертолету и отключите его питание (переведите выключатель питания в положение «OFF»).



Устранение неполадок

| Проблема | Возможная причина | Решение |
|---|--|--|
| Нет питания в пульте | 1. Выключатель питания установлен в положение OFF. 2. Нарушена полярность при установке батареек. 3. Батарейки «сели». | 1. Переведите выключатель в положение ON. 2. Проверьте правильность установки батареек. 3. Установите новые батарейки. |
| Штекер зарядной станции не вставляется в гнездо вертолета | Выключатель питания вертолета установлен в положение ON. | Переведите выключатель в положение OFF. |
| Зеленый индикатор не мигает | Штекер зарядной станции вставлен в гнездо не до конца. | Задвиньте штекер в гнездо до упора. |

| | | |
|---|---|---|
| Вертолет неуправляем | 1. Питание пульта не включено. 2. Антенна не установлена / выдвинута не полностью. 3. Слишком ветреная погода. | 1. Включите питание пульта (ON). 2. Прикрутите / выдвиньте антенну. 3. Выберите для игры более подходящее время. |
| Вертолет летает недостаточно высоко | 1. Пропеллеры вращаются слишком медленно. 2. Вертолет заряжен недостаточно. 3. Зарядная станция «села». | 1. Сильнее нажимайте на курок пульта. 2. Зарядите вертолет. 3. Зарядите зарядную станцию. |
| Вертолет не поворачивает налево / направо | В игрушке нет поворотного переключателя. | См. раздел «изменение направления полета». |
| Вертолет приземляется слишком быстро | Вы ослабляете нажим на курок пульта слишком быстро. | Для плавного приземления ослабляйте нажим на курок медленно. |
| Пропеллер не перестает вращаться | Курок пульта не вернулся в нерабочее положение. | Надавите на курок в направлении «наружу» до упора и удерживайте его до тех пор, пока пропеллеры не остановятся. |

Меры предосторожности:

- Не позволяйте детям играть на дорогах, улицах, в местах скопления людей и в других опасных местах.
- Во время игры будьте осторожны, берегите пальцы, волосы и одежду от попадания во вращающиеся пропеллеры. Не дотрагивайтесь до работающего пропеллера.
- Не используйте игрушку с поврежденным пропеллером.
- Берегите игрушку от попадания влаги, не играйте вне помещений во время дождя.
- Для зарядки вертолета используйте только поставляемые с игрушкой адаптер и зарядную станцию.
- Не разрешайте детям разбирать вертолет и пульт управления.
- В случае протечки блока питания вертолета избегайте контакта протекающей жидкости с кожей и попадания ее в глаза. Вышедший из строя блок питания следует извлечь из вертолета.
- Не вносите изменений в конструкцию и электрическую схему игрушки.
- В случае поломки игрушки не пытайтесь отремонтировать ее сами, обратитесь к специалистам. Не используйте игрушку до полного устранения неполадок.

Правила эксплуатации:

Для увеличения срока службы игрушки и снижения риска поломок важна ее правильная эксплуатация. Следует обратить внимание на следующее:

Защита от ударов

Не бросайте игрушку и защищайте ее от внешних повреждений.

Защита от влаги и нагрева

Оберегайте игрушку от воздействия влаги и повышенных температур.

Защита от грязи и пыли

Следует содержать игрушку в чистоте. Удаляйте загрязнения при помощи мягкой сухой тряпочки. Не мойте игрушку и не используйте чистящие средства.

Хранение

Игрушка должна храниться в сухом месте вдали от нагревательных приборов и прямых солнечных лучей. Во избежание деформации вертолет следует хранить в пенопластовом лотке из оригинальной упаковки.